



PARCO VEICOLARE



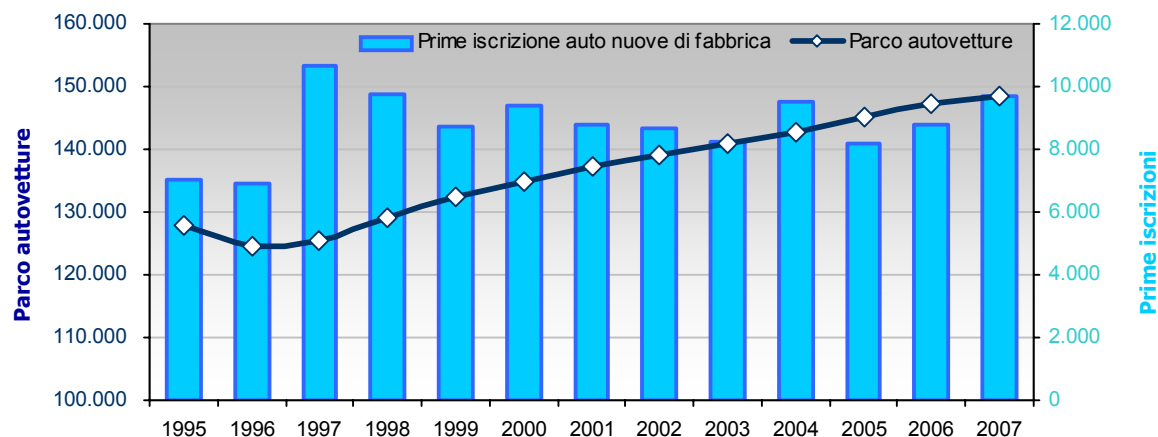
Nel 2007 il 77% del parco veicolare registrato al Pubblico Registro Automobilistico è costituito da autovetture. Questo numero è in costante aumento negli ultimi dieci anni. Noto anche l'aumento dei motocicli, cresciuti di oltre il 25% in cinque anni.

I veicoli immatricolati comprendono le prime iscrizioni sia di veicoli nuovi di fabbrica che di veicoli usati; le iscrizioni dei veicoli nuovi hanno avuto un picco tra il 1997 e il 1998, molto elevato anche il valore del 2007 (9.711).

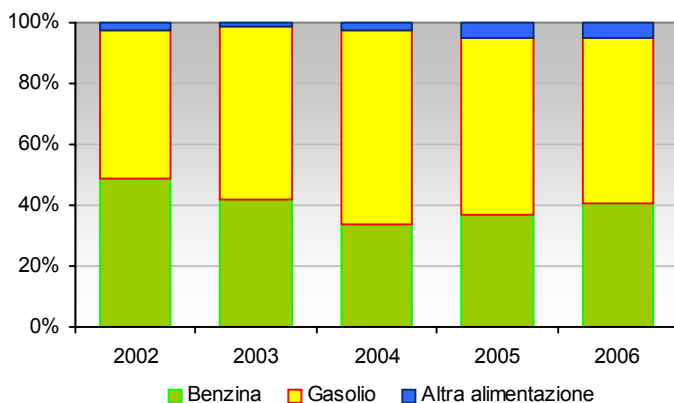
Parco veicolare, anni 2003-2007

Parco veicolare - provincia di Rovigo	2003	2004	2005	2006	2007
Autobus	322	310	320	301	310
Autocarri trasporto merci	15.896	16.585	17.087	17.569	18.028
Autoveicoli speciali / specifici	1.909	2.058	2.218	2.333	2.437
Autovetture	140.859	142.851	145.115	147.325	148.576
Motocarri e quadricicli trasporto merci	337	321	314	310	298
Motocicli	13.835	14.789	15.811	16.799	17.527
Motoveicoli e quadricicli speciali / specifici	54	75	104	125	144
Rimorchi e semirimorchi speciali / specifici	2.823	2.767	2.763	2.735	2.742
Rimorchi e semirimorchi trasporto merci	1.745	1.752	1.790	1.782	1.787
Trattori stradali o motrici	709	687	741	746	707
Altri veicoli	4	4	4	4	4
Totale complessivo	178.493	182.199	186.267	190.029	192.560

Parco autovetture e prime iscrizioni, anni 1995-2007

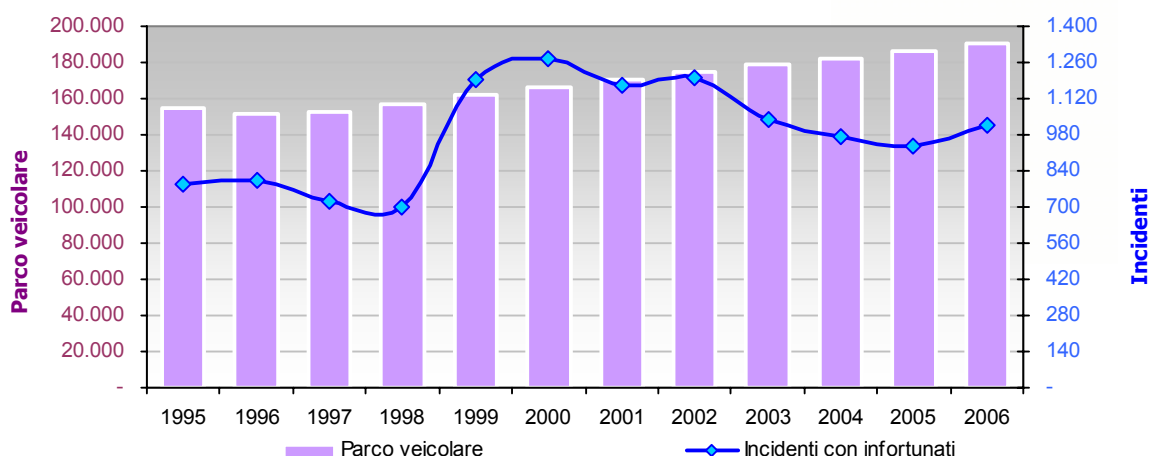


Autovetture immatricolate per tipologia di alimentazione, anni 2002-2006



Analizzando le autovetture immatricolate secondo la tipologia di alimentazione, si nota come, pur rimanendo una bassa percentuale del totale, la scelta di alimentazioni alternative alle classiche benzina e gasolio aumenti.

Incidenti con infortunati e parco veicolare, anni 1995-2006



Tra il 2002 e il 2005, a fronte di un costante aumento dei veicoli gli incidenti decrescono, fino al 2006, in cui aumentano. L'incremento del parco veicolare non causa quindi, necessariamente, un aumento degli incidenti.

Incidenti, parco veicolare, incidenti su 1.000 veicoli per comune, 2006

Comune	Incidenti totali	Totale parco veicolare	Incidenti per 1.000 veicoli	Comune	Incidenti totali	Totale veicoli circolanti	Incidenti per 1.000 veicoli
Adria	137	15.013	9,1	Guarda Veneta	9	800	11,3
Ariano nel Polesine	13	3.688	3,5	Lendinara	74	8.967	8,3
Arquà Polesine	26	2.304	11,3	Loreo	11	2.834	3,9
Badia Polesine	57	8.521	6,7	Lusia	7	2.854	2,5
Bagnolo di Po	11	1.086	10,1	Melara	5	1.646	3,0
Bergantino	5	2.269	2,2	Occhiobello	101	9.307	10,9
Bosaro	7	1.071	6,5	Papozze	8	1.198	6,7
Calto	7	687	10,2	Pettorazza Grimani	6	1.190	5,0
Canaro	16	2.226	7,2	Pincara	1	934	1,1
Canda	5	751	6,7	Polesella	16	3.058	5,2
Castelguglielmo	4	1.311	3,1	Pontecchio Polesine	8	1.309	6,1
Castelmassa	19	3.423	5,6	Porto Tolle	20	8.010	2,5
Castelnuovo Bariano	19	2.494	7,6	Porto Viro	84	11.556	7,3
Ceneselli	9	1.485	6,1	Rosolina	47	5.377	8,7
Ceregnano	12	2.786	4,3	Rovigo	519	41.173	12,6
Corbola	5	1.823	2,7	Salara	2	995	2,0
Costa di Rovigo	32	2.065	15,5	San Bellino	14	883	15,9
Crespino	4	1.390	2,9	San Martino di Venezze	14	2.692	5,2
Ficarolo	11	1.843	6,0	Stienta	21	2.529	8,3
Fiesso Umbertiano	23	3.126	7,4	Taglio di Po	40	6.573	6,1
Frassinelle Polesine	12	1.151	10,4	Trecenta	11	2.384	4,6
Frattra Polesine	12	2.055	5,8	Villadose	24	3.861	6,2
Gaiba	3	878	3,4	Villamarzana	24	1.073	22,4
Gavello	4	1.160	3,4	Villanova del Ghebbo	17	1.742	9,8
Giacciano con Baruchella	11	1.760	6,3	Villanova Marchesana	4	656	6,1
Provincia di Rovigo				1.551	190.029	8,2	

Il totale provinciale dei veicoli non corrisponde alla somma dei comuni perché sono presenti in provincia 62 veicoli con comune non definito.

Nel 2006, a livello provinciale, si sono registrati 8,2 incidenti ogni 1.000 veicoli. A livello comunale i valori più alti di questo indicatore si riscontrano a Villamarzana, San Bellino e Costa.
(N.B.: i veicoli coinvolti non appartengono necessariamente al parco veicolare del comune stesso).



CONFRONTI VENETO - ITALIA



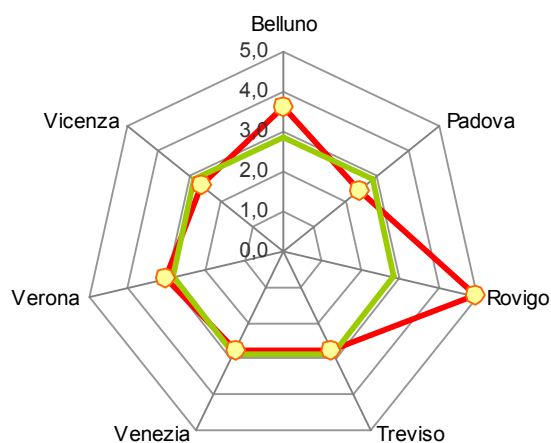
In questa appendice, realizzata con i dati Istat diffusi, sono presentati alcuni confronti tra la provincia di Rovigo e altre province venete e italiane. La serie storica provinciale 1979-2006 riprende i dati ACI/ISTAT sullo sviluppo della motorizzazione e dell'incidentalità.

Dati fonte ISTAT; per incidenti si intendono solo gli incidenti con infortunati

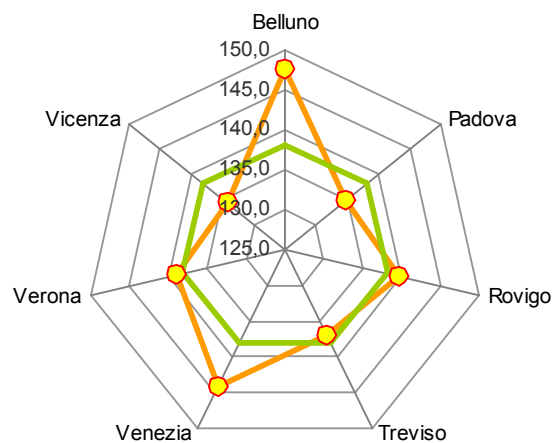
Confronti con le altre province venete, 2006

	Incidenti con infortunati	Morti	Feriti	Indice di mortalità	Indice di lesività	Indice di gravità	Incidenti per 100.000 ab.	Costo sociale per incid. 2005-ab. (€)	Variaz. % 2005-2006
Belluno	824	30	1.217	3,6	147,7	2,4	388,1	619,2	14,1
Padova	4.108	100	5.533	2,4	134,7	1,8	459,3	611,4	3,5
Rovigo	1.014	50	1.416	4,9	139,6	3,4	414,2	710,6	8,2
Treviso	3.708	102	5.074	2,8	136,8	2,0	434,5	604,5	11,4
Venezia	3.157	87	4.547	2,8	144,0	1,9	378,3	546,6	-1,8
Verona	3.518	107	4.890	3,0	139,0	2,1	402,0	581,9	-1,9
Vicenza	2.932	77	3.934	2,6	134,2	1,9	348,5	471,9	12,0
Veneto	19.261	553	26.611	2,9	138,2	2,0	405,0	574,1	4,8

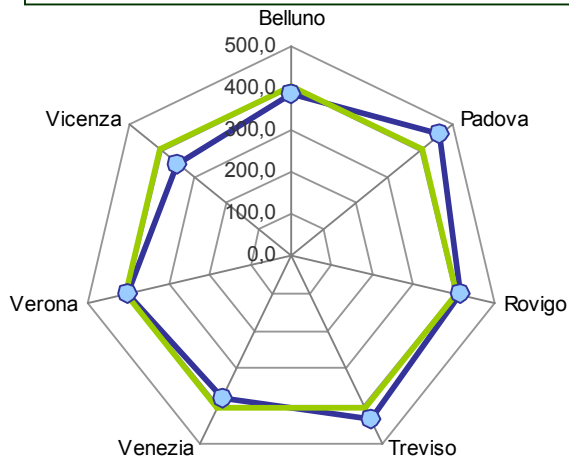
Indice di mortalità media Veneto



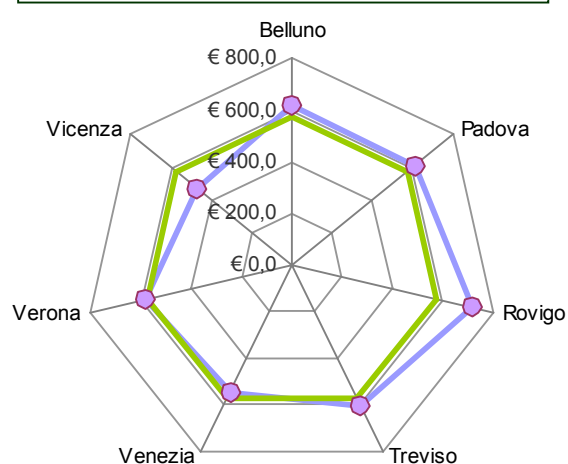
Indice di lesività media Veneto



Incidenti su 100.000 abitanti media Veneto

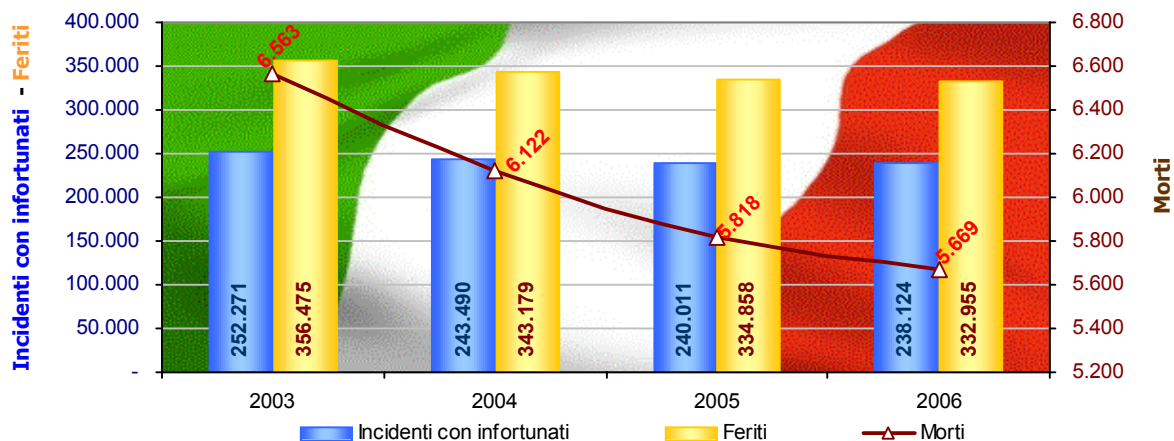


Costo sociale per abitante media Veneto



Italia - incidenti, feriti e morti, 2003-2006

	Incidenti con infortunati	variaz. % rispetto anno prec.	Morti	variaz. % rispetto anno prec.	Feriti	variaz. % rispetto anno prec.	Indice di mortalità	Indice di lesività	Indice di gravità
2003	252.271		6.563		356.475		2,6	141,3	1,8
2004	243.490	-3,5	6.122	-6,7	343.179	-3,7	2,5	140,9	1,8
2005	240.011	-1,4	5.818	-5,0	334.858	-2,4	2,4	139,5	1,7
2006	238.124	-0,8	5.669	-2,6	332.955	-0,6	2,4	139,8	1,7



Classifica province italiane, 2006

Incidenti con infortunati			Morti			Feriti		
posiz.	provincia	numero	posiz.	provincia	numero	posiz.	provincia	numero
1	Milano	26.644	1	Roma	379	1	Roma	35.019
2	Roma	25.940	2	Milano	268	2	Milano	31.345
3	Torino	7.674	3	Bari	161	3	Torino	11.662
4	Firenze	7.058	4	Brescia	161	4	Bari	9.559
5	Genova	5.944	5	Torino	142	5	Firenze	9.173
6	Napoli	5.809	6	Napoli	142	6	Napoli	8.367
7	Bari	5.762	7	Catania	113	7	Genova	7.677
8	Bologna	5.270	8	Bologna	112	8	Bologna	7.350
9	Padova	4.108	9	Verona	107	9	Brescia	5.660
10	Brescia	4.052	10	Foggia	103	10	Padova	5.533
...
74	Rovigo	1.014	38	Rovigo	50	77	Rovigo	1.416
...
98	Benevento	413	98	Verbano-Cusio-Oss.	14	98	Biella	659
99	Potenza	399	99	Enna	14	99	Potenza	649
100	Aosta	393	100	Pistoia	13	100	Enna	567
101	Enna	337	101	Biella	13	101	Aosta	561
102	Crotone	270	102	Gorizia	12	102	Crotone	524
103	Vibo Valentia	267	103	Isernia	11	103	Vibo Valentia	422
104	Carbonia-Iglesias	206	104	Medio Campidano	10	104	Carbonia-Iglesias	297
105	Isernia	136	105	Aosta	6	105	Isernia	248
106	Ogliastra	107	106	Vibo Valentia	5	106	Medio Campidano	164
107	Medio Campidano	105	107	Ogliastra	5	107	Ogliastra	156
ITALIA		238.124	ITALIA		5.669	ITALIA		332.955

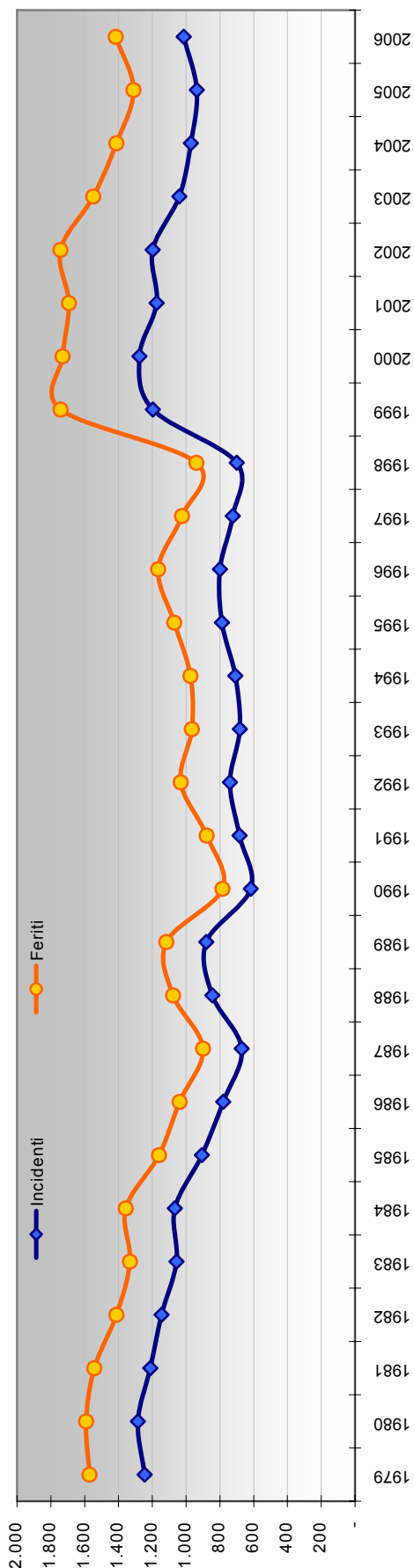


Incidenza % incid. mortali su totali			Indice di mortalità			Indice di lesività		
posiz.	provincia	%	posiz.	provincia	%	posiz.	provincia	%
1	Medio Campidano	9,5	1	Medio Campidano	9,5	1	Crotone	194,1
2	Potenza	8,0	2	Potenza	9,0	2	Isernia	182,4
3	Carbonia-Iglesias	6,8	3	Crotone	8,1	3	Catanzaro	173,6
4	Crotone	6,7	4	Isernia	8,1	4	Taranto	172,8
5	Isernia	6,6	5	Carbonia-Iglesias	7,8	5	Foggia	171,8
6	Cosenza	5,8	6	Cosenza	7,7	6	Frosinone	170,6
7	Foggia	5,7	7	Foggia	6,4	7	Brindisi	169,6
8	Rovigo	4,7	8	Caserta	5,3	8	Enna	168,2
9	Campobasso	4,5	9	Caltanissetta	5,3	9	Campobasso	167,7
10	Caserta	4,5	10	Campobasso	5,0	10	Matera	167,2
...
			11	Rovigo	4,9	66	Rovigo	139,6
...
98	Como	1,5	98	Trapani	1,6	98	Lucca	131,3
99	Trieste	1,5	99	Aosta	1,5	99	Bolzano-Bozen	130,4
100	Savona	1,3	100	Savona	1,5	100	Livorno	130,3
101	Roma	1,3	101	Roma	1,5	101	Pordenone	130,0
102	Rimini	1,1	102	Rimini	1,1	102	Firenze	130,0
103	Prato	1,1	103	Prato	1,1	103	Genova	129,2
104	Firenze	1,0	104	Firenze	1,0	104	Prato	124,3
105	Milano	1,0	105	Milano	1,0	105	Trieste	123,1
106	Pistoia	0,9	106	Pistoia	0,9	106	Imperia	122,7
107	Genova	0,7	107	Genova	0,8	107	Milano	117,6
ITALIA		2,2	ITALIA		2,4	ITALIA		139,8

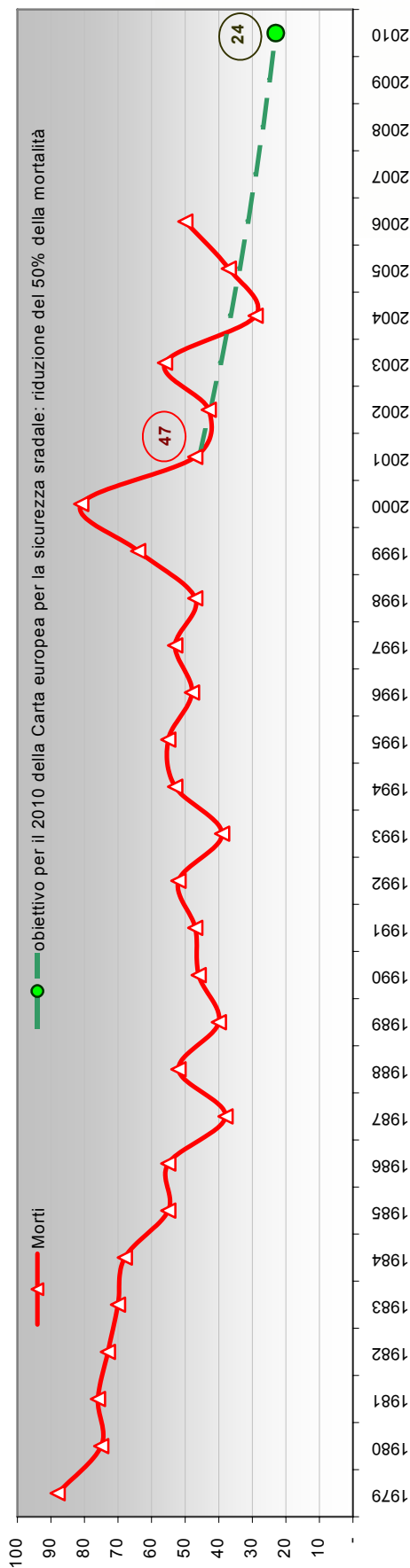
Costo sociale per abitante			Incidenti su 100.000 abitanti			Variaz. % incidenti 2005-2006*		
posiz.	provincia	€	posiz.	provincia	numero	posiz.	provincia	var. %
1	Ravenna	1.139,5	1	Rimini	884,9	1	Belluno	14,1
2	Rimini	1.029,1	2	Ravenna	777,2	2	Vicenza	12,0
3	Savona	862,6	3	Firenze	728,4	3	Treviso	11,4
4	Firenze	803,6	4	Savona	714,1	4	Matera	10,4
5	Roma	792,1	5	Milano	687,3	5	Massa Carrara	9,2
6	Lucca	791,4	6	Genova	668,6	6	Foggia	8,7
7	Grosseto	777,9	7	Roma	661,3	7	Macerata	8,4
8	Forlì- Cesena	777,7	8	Prato	658,8	8	Rovigo	8,2
9	Latina	775,2	9	Lucca	648,5	9	Bari	7,8
10	Ancona	743,0	10	Forlì- Cesena	603,5	10	Enna	7,0
...
16	Rovigo	710,6	38	Rovigo	414,2
...
98	Lecce	324,0	98	Cosenza	173,7	90	Salerno	-9,3
99	Ogliastra	318,2	99	Agrigento	167,1	91	Pescara	-9,7
100	Reggio di Calabria	286,7	100	Vibo Valentia	158,9	92	Caserta	-9,9
101	Napoli	263,9	101	Carbonia-Iglesias	157,0	93	Teramo	-10,0
102	Benevento	262,2	102	Crotone	156,7	94	La Spezia	-10,1
103	Agrigento	258,1	103	Isernia	152,3	95	Reggio nell'Emilia	-10,1
104	Potenza	251,9	104	Benevento	143,0	96	Arezzo	-12,9
105	Medio Campidano	250,5	105	Avellino	133,2	97	Lecce	-13,1
106	Vibo Valentia	226,4	106	Potenza	102,6	98	Vibo Valentia	-13,3
107	Avellino	210,2	107	Medio Campidano	101,1	99	Rieti	-18,4
ITALIA		550,1	ITALIA		404,0	ITALIA		-0,8

* non sono state considerate in quest'ultima classifica le province sarde per l'impossibilità di confrontare i due anni a seguito della costituzione nel 2005 delle nuove province di Carbonia-Iglesias, Medio Campidano, Ogliastra e Olbia-Tempio.

Provincia di Rovigo - serie storica incidenti con infortunati e feriti, 1979-2006



Provincia di Rovigo - serie storica morti in incidenti stradali, 1979-2006



Dati fonte ACI; per incidenti si intendono solo gli incidenti con infortunati



LA SITUAZIONE IN EUROPA



Un approfondimento sul fenomeno dell'incidentalità stradale nei paesi dell'Unione Europea è realizzato con i dati del database europeo sulla sicurezza stradale, che raccoglie e rende omogenei i dati nazionali relativi a incidenti con morti o feriti di ogni paese.

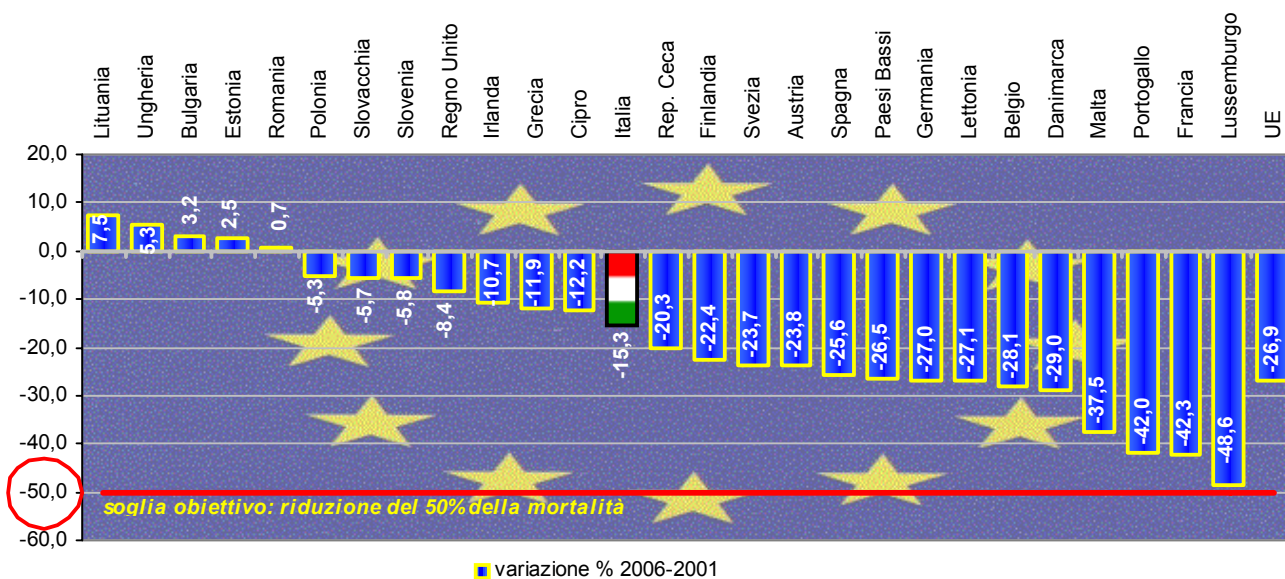
Dati fonte C.A.R.E. (Community database on Accidents on the Roads in Europe)

Incidenti con infortunati, feriti e morti per Paese, 2006

	Incidenti con infortunati	Morti	Feriti		Incidenti con infortunati	Morti	Feriti
Austria	39.884	730	51.930	Lussemburgo	762	36	1.128
Belgio	41.114	1.069	55.684	Malta	841	10	1.178
Bulgaria	8.222	1.043	10.215	Paesi Bassi	24.527	730	28.559
Cipro	2.673	86	2.589	Polonia	46.876	5.243	59.123
Danimarca	5.403	306	6.515	Portogallo	35.680	969	47.018
Estonia	2.585	204	3.509	Regno Unito	194.161	3.297	263.005
Finlandia	6.740	336	8.580	Rep. Ceca	22.115	1.063	28.114
Francia	80.309	4.709	102.125	Romania	7.769	2.478	5.291
Germania	327.984	5.091	422.337	Slovacchia	7.988	579	10.692
Grecia*	16.914	1.658	22.048	Slovenia	11.620	262	11.882
Irlanda**	5.781	374	7867	Spagna	99.779	4.104	143.406
Italia	238.124	5.669	332.955	Svezia	18.118	445	26.636
Lettonia	4.302	407	5.404	Ungheria	20.977	1.305	27.993
Lituania	6.773	759	8.496				

* dati anno 2005 ** dati anno 2004

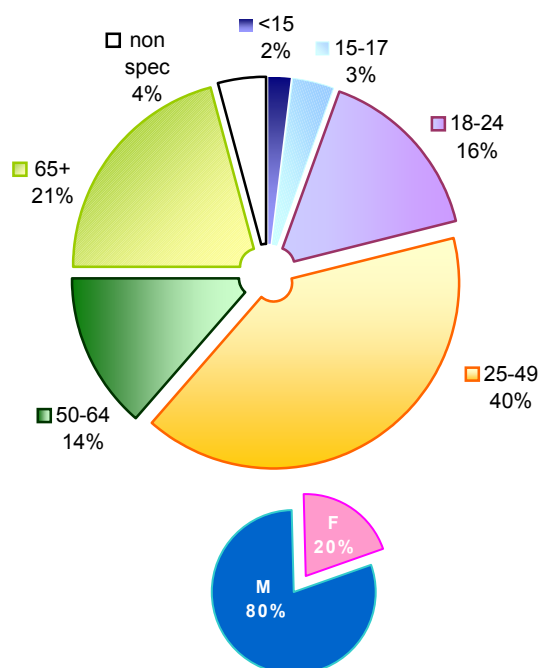
Variazione % morti in incidenti stradali 2001-2006



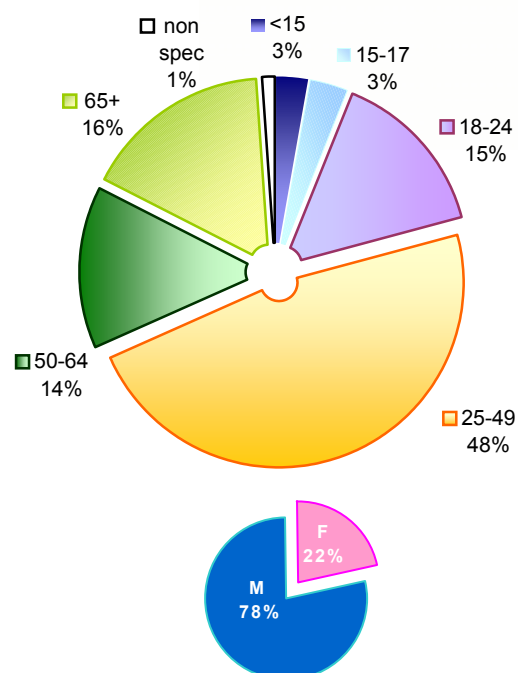
Morti in incidenti stradali per fasce di età, 2006



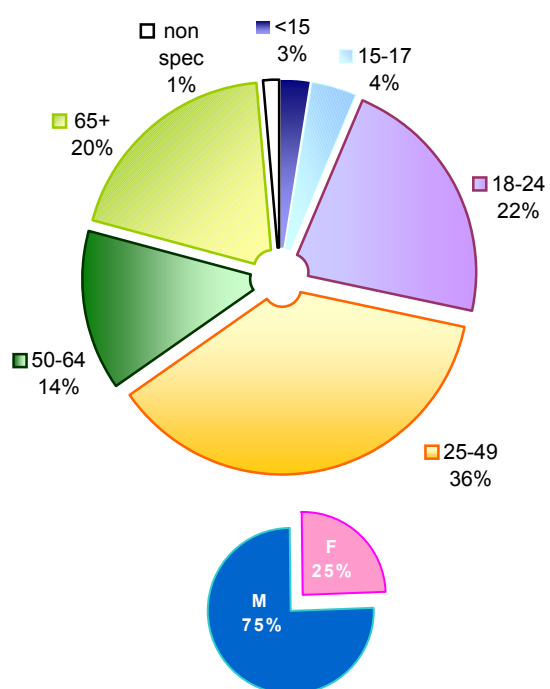
ITALIA



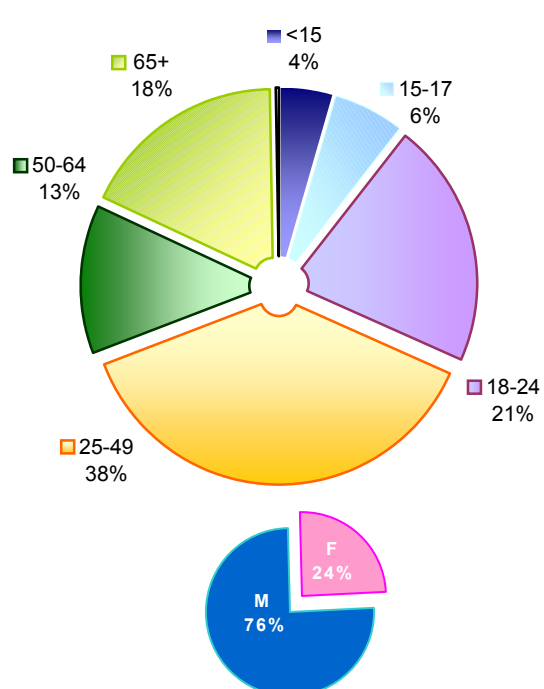
SPAGNA



FRANCIA



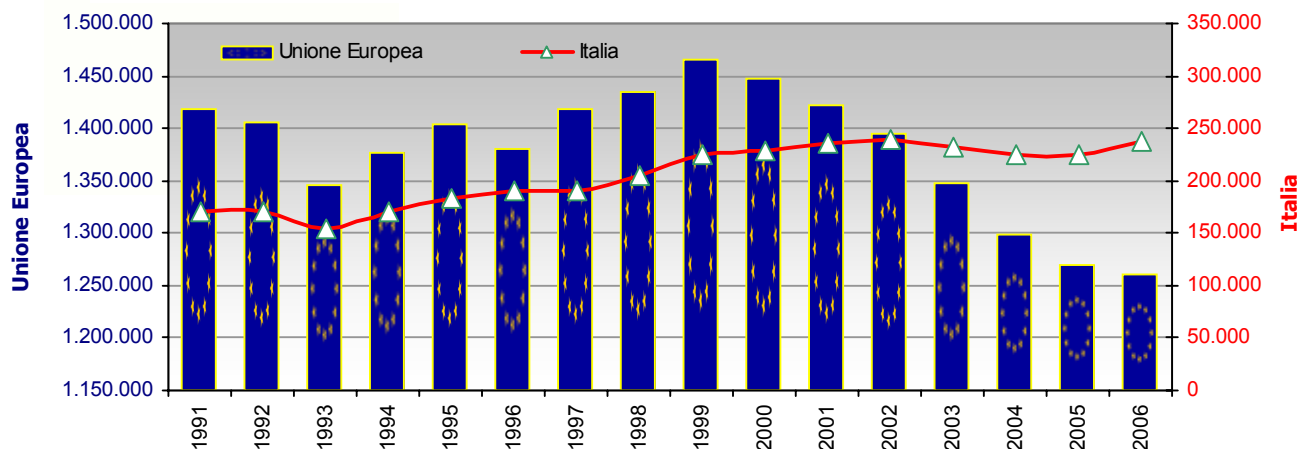
REGNO UNITO



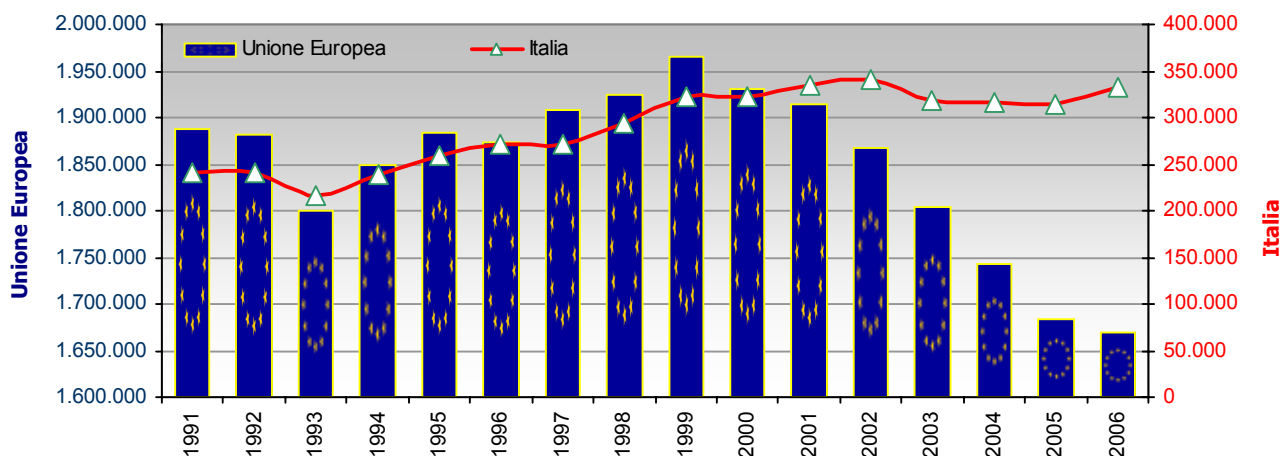


Andamento incidenti stradali, feriti e morti confronto Italia-UE, 1991-2006

INCIDENTI CON INFORTUNATI



FERITI



MORTI

