

OSSERVATORIO PROVINCIALE DEI PREZZI

PROGETTO PILOTA PER IL MONITORAGGIO DEI PREZZI AL CONSUMO PER I CAPITOLI GENERI ALIMENTARI E BEVANDE ANALCOLICHE E ABBIGLIAMENTO E CALZATURE

Il **progetto pilota**, attivato mediante una convenzione tra la Provincia di Rovigo e l'Istituto Nazionale di Statistica, ha lo scopo di monitorare e analizzare l'andamento dei prezzi al consumo dei capitoli di spesa "generi alimentari, bevande analcoliche" e "abbigliamento e calzature" allargando le rilevazioni all'intera provincia di Rovigo. Il territorio della provincia di Rovigo è stato suddiviso in due aree: **area Est** (comprendente i comuni di Adria, Porto Tolle, Porto Viro, Taglio di Po); **area Ovest** (comprendente i comuni di Badia Polesine, Giacciano con Baruchella, Lendinara, Occhiobello). La **rilevazione dei prezzi** nelle due aree fuori Rovigo è competenza della Provincia, riguarda circa 150 punti vendita con la raccolta di oltre 6.000 quotazioni; avviene mensilmente per

l'abbigliamento e le calzature e per i prodotti alimentari e bevande analcoliche, eccezion fatta per l'ortofrutta e il pesce per i quali è bimensile. Il **risultato** dell'attività del Progetto Pilota è il calcolo delle variazioni degli indici di prezzo al consumo (NIC) per i due capitoli succitati, oltre che i relativi indici di categoria e di gruppo. La scelta dei due capitoli di spesa è dovuta al fatto che questi sono i settori che toccano maggiormente la spesa quotidiana dei consumatori, oltre al fatto che si tratta di capitoli che si sono distinti negli ultimi tempi per una spiccata variabilità. Poiché la rilevazione è condotta con gli stessi criteri e sullo stesso paniere di beni della rilevazione nazionale, per i due capitoli indicati le variazioni degli indici sono comparabili a livello nazionale con quelle rilevate nelle singole città.

Est	
Adria	Porto Tolle
Porto Viro	Taglio di Po
Ovest	
Badia Polesine	Giacciano con Baruchella
Lendinara	Occhiobello

Capitolo: Generi Alimentari e Bevande Analcoliche

Categoria: Generi Alimentari

Gruppo: Pane e cereali

Riso	Biscottidibi
Pane	Biscottisalati
Pasta	Alimentidietetici
Cerealiefarine	Alimenticereali epiattipronti
Pasticceria	

Gruppo: Carni

Camebovinafresca	Salmie insaccati
Camebovinasurg.	Campreparate e conservate
Came suina	Altre carni
Polame	

Gruppo: Pesci e prodotti ittici

Pesce fresco	Crostaceie molluschifreschi
Pescisurgelati	Crostaceie molluschisurgelati
Pesce secco o salato	Altri prodotti della pesca
Latte	Formaggi stagionati
Derivatidel latte	Formaggi freschi e fusi
Formaggi per condimento	Uova

Categoria: Bevande analcoliche

Gruppo: Caffè, tè, cacao

Caffè e surrogati	Cacao
Tè e infusi	

Gruppo: Olii e grassi

Burro	Oli di semi
Oli di oliva	Altri grassi

Gruppo: Frutta

Frutta fresca	Frutta secca e conservata
---------------	---------------------------

Gruppo: Ortaggi

Ortaggi legumi freschi	Ortaggi legumi surgelati
Patate	Ortaggi legumi conservati

Gruppo: Zucchero, confetture, cioccolata e dolciumi

Zucchero e dolcificanti	Confetteria
Confetture, marmellate e miele	Gelati

Gruppo: Altri generi alimentari n.a.c.

Salse, condimenti e spezie	Altri n.a.c.
Sale	

Capitolo: Abbigliamento e calzature

Categoria: Abbigliamento

Gruppo: Tessuti

Tessuti

Gruppo: Vestiario

Abbigliamento confezionato uomo	Altra camiceria e maglieria
Abbigliamento confezionato donna	Biancheria uomo
Altri abbigliamento confezionati	Biancheria donna
Camiceria e maglieria uomo	Altra biancheria
Camiceria e maglieria donna	Calzetteria

Gruppo: Altri articoli di abbigliamento

Accessori abbigliamento	Articoli merceria
Gruppo: Servizi per l'abbigliamento	
Servizi lavanderia (abbigliamento)	Riparazioni abbigliamento

Categoria: Calzature

Gruppo: Scarpe ed altre calzature

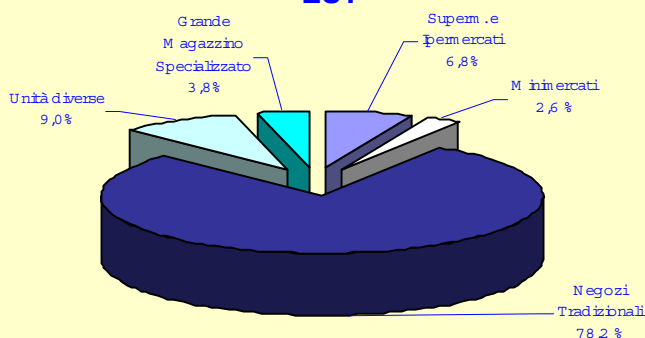
Calzature uomo	Altre calzature
Calzature donna	

Gruppo: Riparazione calzature

Riparazione calzature

Tipologia di punti vendita nelle due aree del Progetto Pilota

EST



OVEST

