



**Provincia di Rovigo**  
**Osservatorio Provinciale sull'incidentalità stradale**

# Rapporto sull'incidentalità stradale

~ anno 2005  
*(fonte: ISTAT)*

~ anno 2006  
*(fonte: Osservatorio Provinciale  
sull'incidentalità stradale)*

A cura dell'Ufficio Statistica della Provincia di Rovigo  
Via L. Ricchieri (detto Celio), 10 - Rovigo  
Tel. 0425 386261— fax 0425 386250  
Posta elettronica: [ufficio.statistica@provincia.rovigo.it](mailto:ufficio.statistica@provincia.rovigo.it)

Il seguente rapporto è suddiviso in due parti: la prima dedicata ai dati 2005, la seconda ai dati del 2006.

La prima parte presenta alcune elaborazioni effettuate sulla base dei dati, di fonte Istat, relativi agli incidenti stradali registrati nella provincia di Rovigo nell'anno 2005, e confronti con gli anni precedenti; per quanto riguarda la metodologia Istat della rilevazione, si ricorda che rientrano nel campo di osservazione esclusivamente gli incidenti stradali verificatisi nelle vie e piazze aperte alla circolazione, nei quali risultino coinvolti veicoli fermi o in movimento e dai quali siano derivate lesioni alle persone.

Per la seconda parte del rapporto, relativa all'anno 2006, la fonte dei dati è l'Osservatorio Provinciale sull'incidentalità stradale, istituito a seguito della firma della Convenzione tra Istat e Provincia di Rovigo. Nell'ambito dell'Osservatorio, il flusso di dati è costituito dai modelli cartacei compilati dalle Polizie Locali e dai Carabinieri e trasmessi mensilmente all'Ufficio Statistica della Provincia (il quale si occupa a sua volta dell'invio periodico dei dati all'Istat), e dai dati raccolti in formato elettronico dalla Polizia Stradale di Rovigo e di Altedo (per il tratto di Autostrada A13 che attraversa la provincia). A differenza dei dati Istat, quelli raccolti dall'Osservatorio prendono in considerazione anche gli incidenti con danni ai soli mezzi; ciò consente una visione più immediata e completa del fenomeno dell'incidentalità stradale.



## Anno 2005: elaborazioni su dati Istat e confronti con anni precedenti

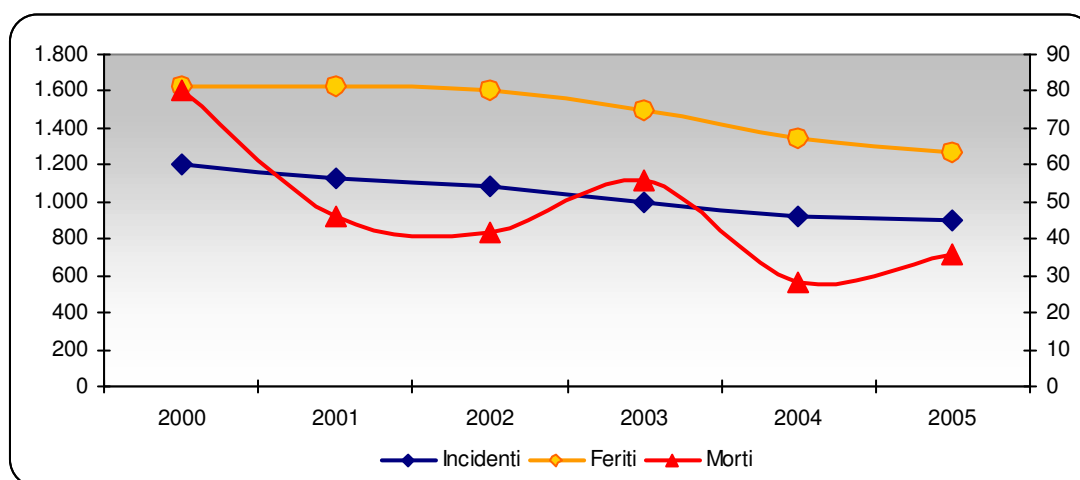
In questa parte si presentano le prime elaborazioni effettuate sulla base dei dati di fonte Istat relativi agli incidenti stradali registrati nella provincia di Rovigo nell'anno 2005, dati che riguardano esclusivamente gli incidenti con lesioni a persone. Sono rappresentati i confronti tra gli anni dal 2000 al 2005, anche con dettaglio mensile, del numero di incidenti, morti e feriti e relativi indicatori; per l'anno 2005, altre variabili prese in considerazione sono la tipologia di veicoli coinvolti, l'esito per il conducente e la strada di accadimento del sinistro. Si presentano infine i dati con dettaglio comunale e i confronti con le altre province venete, i dati regionali e nazionali.

### Incidenti stradali, morti e feriti – Provincia di Rovigo 2000-2005

	Incidenti	var. %	Morti	var. %	Feriti	var. %	Indice di mortalità	Indice di lesività	Indice di pericolosità
2000	1.200	-	80	-	1.631	-	6,7	135,9	4,7
2001	1.125	-6,3	46	-42,5	1.628	-0,2	4,1	144,7	2,7
2002	1.086	-3,5	42	-8,7	1.608	-1,2	3,9	148,1	2,5
2003	1.001	-7,8	56	33,3	1.499	-6,8	5,6	149,8	3,6
2004	918	-8,3	28	-50,0	1.347	-10,1	3,1	146,7	2,0
2005	905	-1,4	36	28,6	1.272	-5,6	4,0	140,6	2,8

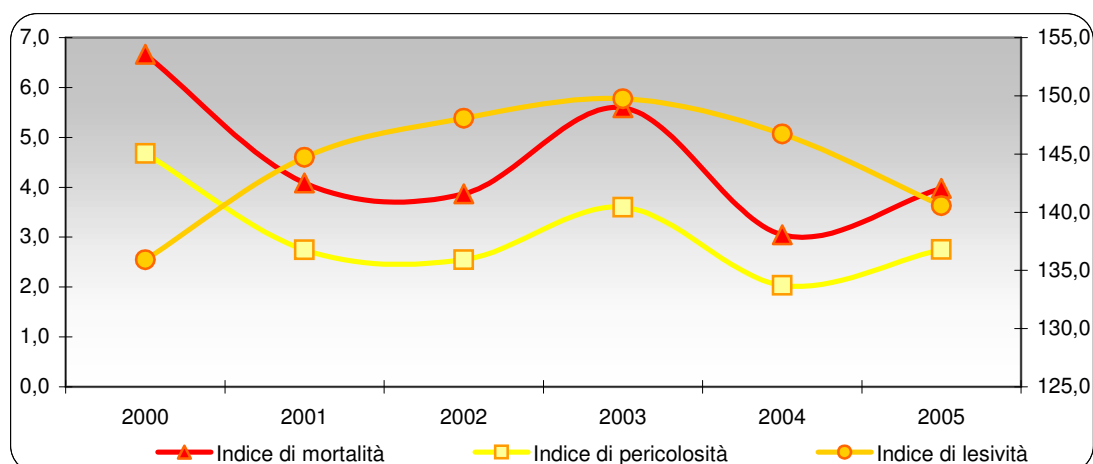
Fonte: elaborazione U.S. Provincia di Rovigo su dati ISTAT

### Incidenti stradali, feriti, morti in valore assoluto – Provincia di Rovigo 2000-2005



Fonte: elaborazione U.S. Provincia di Rovigo su dati ISTAT

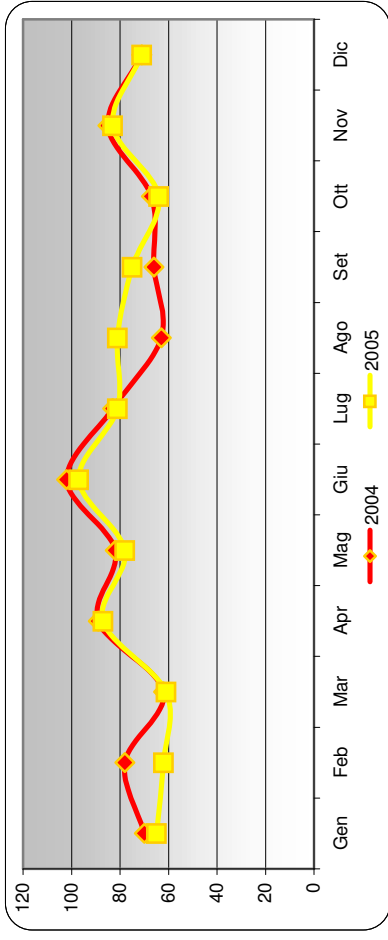
### Indici di mortalità, lesività e pericolosità – Provincia di Rovigo 2000-2005



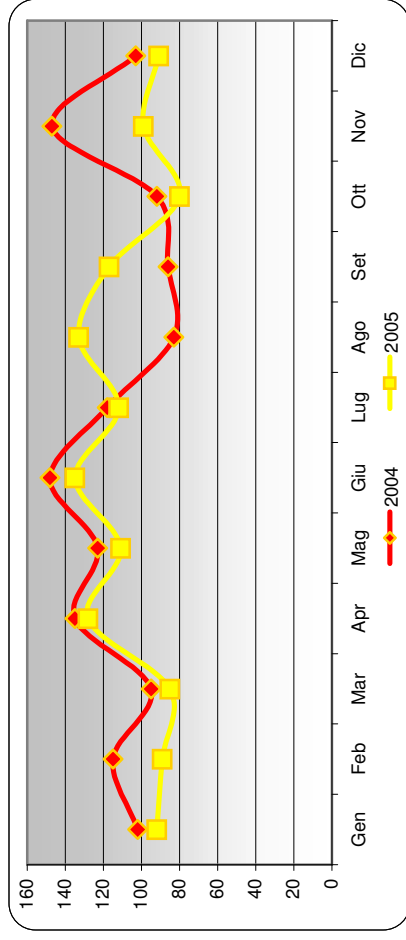
Fonte: elaborazione U.S. Provincia di Rovigo su dati ISTAT

**INDICE DI MORTALITÀ:**  $(\text{numero morti}/\text{numero incidenti}) * 100$   
**INDICE DI LESIVITÀ:**  $(\text{numero feriti}/\text{numero incidenti}) * 100$   
**INDICE DI PERICOLOSITÀ:**  $[\text{numero morti}/(\text{numero morti} + \text{numero feriti})] * 100$

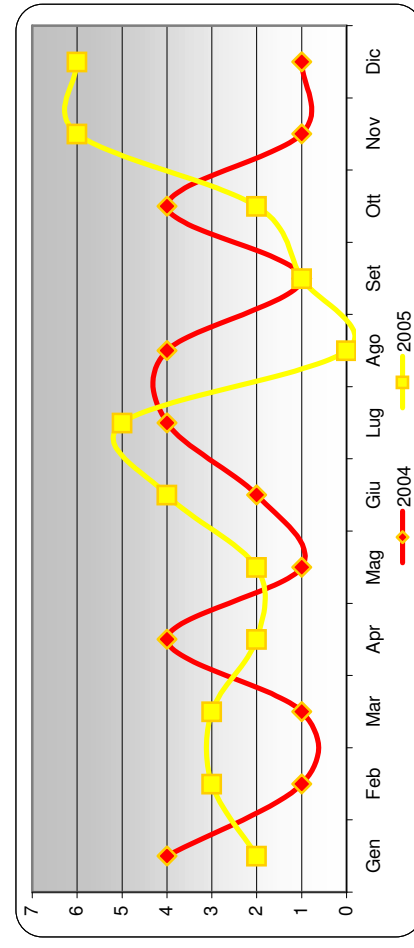
### Incidenti stradali per anno e mese - Provincia di Rovigo confronto 2004-2005



### Feriti in incidenti stradali per anno e mese - Provincia di Rovigo confronto 2004-2005



### Morti in incidenti stradali per anno e mese - Provincia di Rovigo confronto 2003-2004



### Incidenti stradali per anno e mese - Provincia di Rovigo 2000-2005

	Gennaio	Febbraio	Marzo	Aprile	Maggio	Giugno	Luglio	Agosto	Settembre	Ottobre	Novembre	Dicembre	Totale
2000	90	86	92	106	116	115	124	90	100	93	105	83	1.200
2001	89	63	100	72	125	118	104	100	102	85	90	77	1.125
2002	75	74	89	84	90	100	90	86	89	98	108	103	1.086
2003	74	71	83	81	95	104	85	83	79	94	69	83	1.001
2004	70	78	62	89	82	102	83	63	66	67	85	71	918
2005	65	62	61	87	78	97	81	81	75	64	83	71	905

Fonte: elaborazione U.S. Provincia di Rovigo su dati ISTAT

### Feriti in incidenti stradali per anno e mese - Provincia di Rovigo 2000-2005

	Gennaio	Febbraio	Marzo	Aprile	Maggio	Giugno	Luglio	Agosto	Settembre	Ottobre	Novembre	Dicembre	Totale
2000	115	106	115	152	168	162	175	113	124	125	158	118	1.631
2001	135	79	141	113	186	173	153	140	138	116	139	115	1.628
2002	110	123	118	128	133	137	136	126	135	146	163	153	1.608
2003	109	97	130	131	145	168	126	132	118	122	98	123	1.499
2004	102	115	95	135	123	148	118	83	86	92	147	103	1.347
2005	92	89	85	128	111	135	112	133	117	80	99	91	1.272

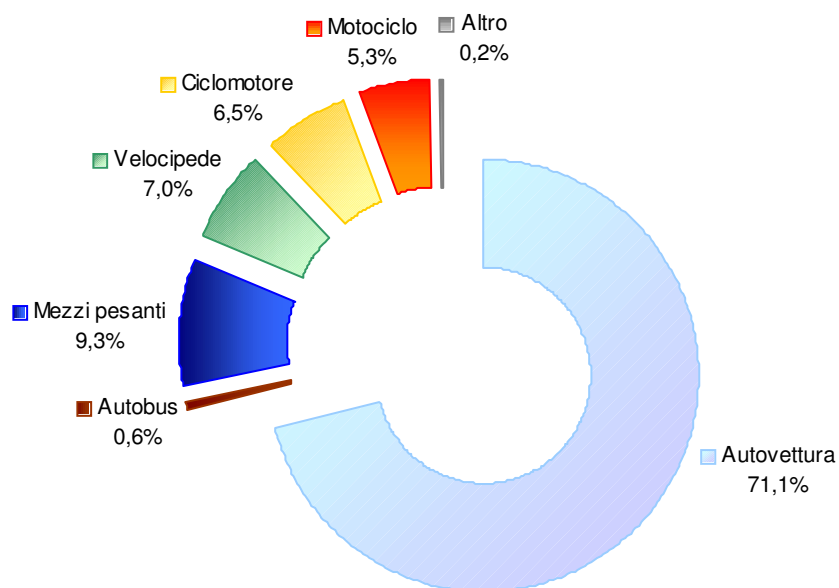
Fonte: elaborazione U.S. Provincia di Rovigo su dati ISTAT

### Morti in incidenti stradali per anno e mese - Provincia di Rovigo 2000-2004

	Gennaio	Febbraio	Marzo	Aprile	Maggio	Giugno	Luglio	Agosto	Settembre	Ottobre	Novembre	Dicembre	Totale
2000	8	5	6	11	6	4	4	9	8	7	7	5	80
2001	0	4	7	3	3	2	4	7	2	5	4	5	46
2002	1	2	3	4	5	3	3	6	4	3	3	5	42
2003	4	4	6	3	3	11	5	1	4	4	4	7	56
2004	4	1	1	4	1	2	4	4	1	4	1	1	28
2005	2	3	3	2	2	4	5	0	1	2	6	6	36

Fonte: elaborazione U.S. Provincia di Rovigo su dati ISTAT

### Tipologia di veicoli coinvolti in incidenti stradali - Provincia di Rovigo 2005



Fonte: elaborazione U.S. Provincia di Rovigo su dati ISTAT

**AUTOVETTURA** comprende: autovettura privata, autovettura con rimorchio, autovettura pubblica, autovettura di soccorso o di polizia.

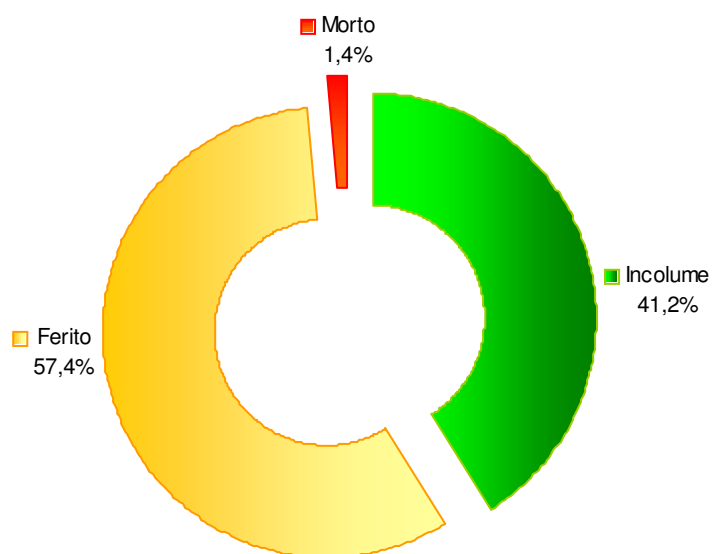
**AUTOBUS** comprende: autobus o filobus in servizio urbano, autobus di linea o non di linea in Extraurbana.

**MEZZI PESANTI** comprende: autocarro, autotreno con rimorchio, autosnodato o autoarticolato, veicolo

**MOTOCICLO** comprende: motociclo a solo, motociclo con passeggero.

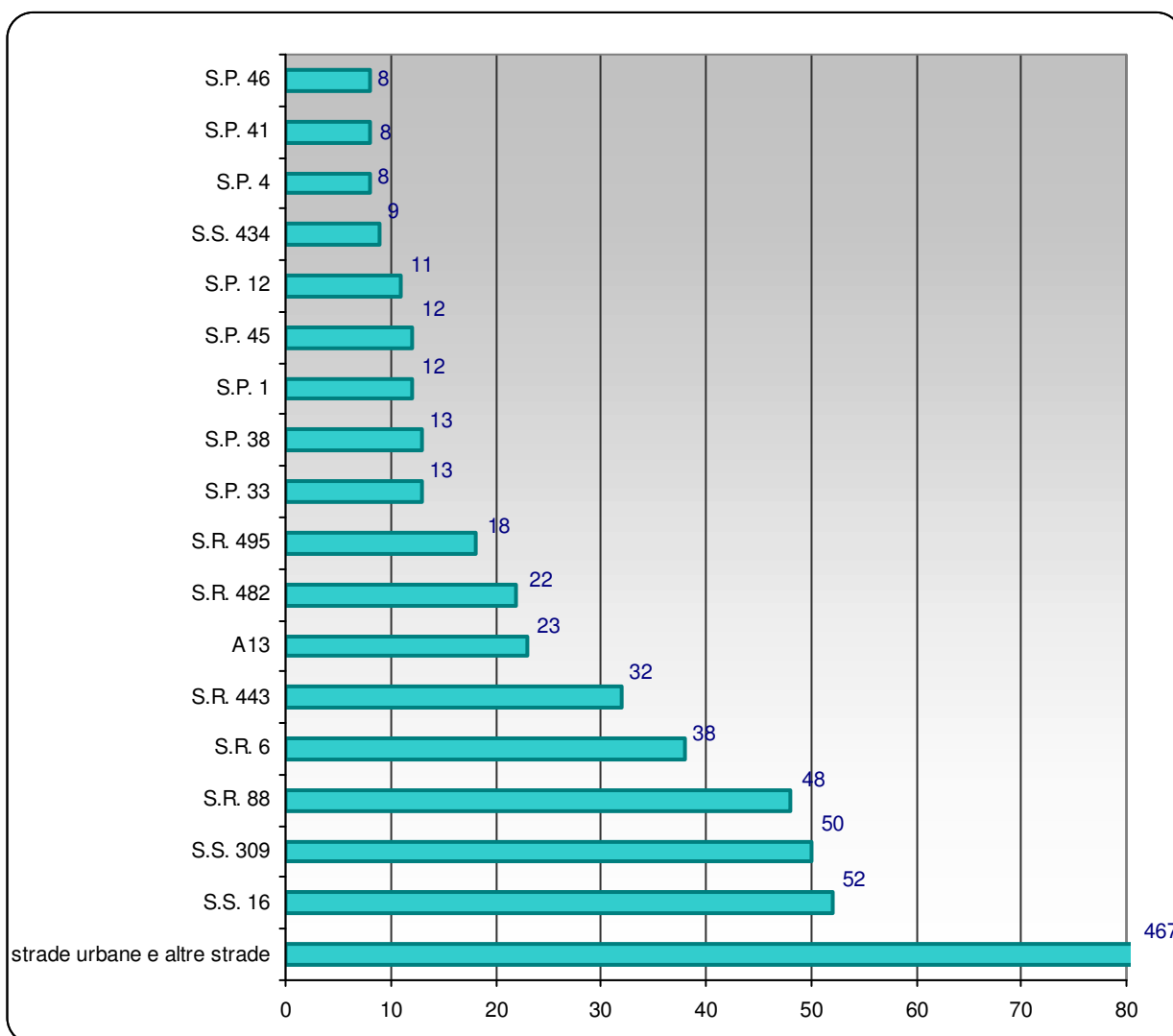
**ALTRO** comprende: veicolo datosi alla fuga, quadriciclo leggero.

### Conducenti dei veicoli coinvolti in incidenti stradali per esito - Provincia di Rovigo 2005



Fonte: elaborazione U.S. Provincia di Rovigo su dati ISTAT

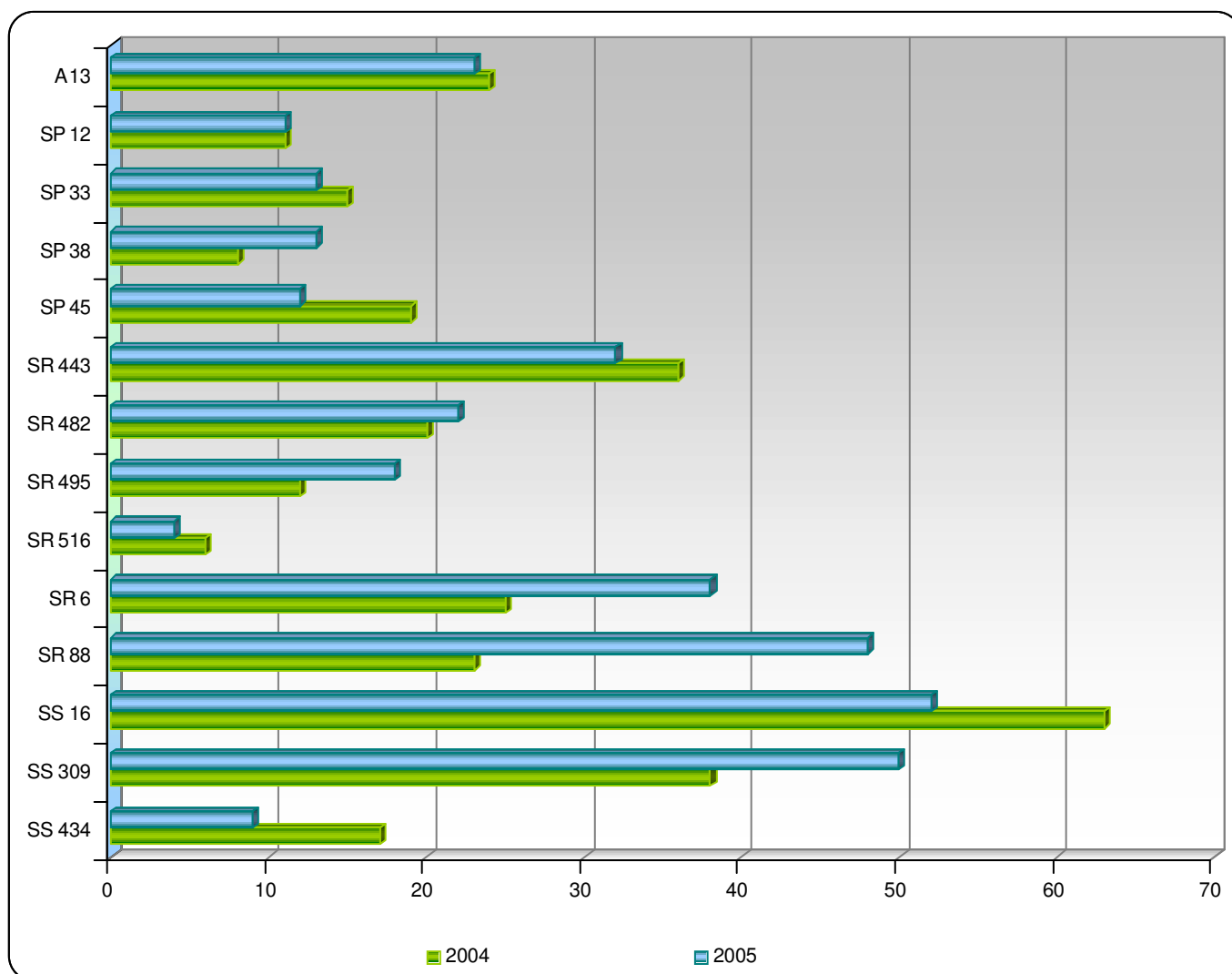
## Incidenti per strada - Provincia di Rovigo 2005



Fonte: elaborazione U.S. Provincia di Rovigo su dati ISTAT

LEGENDA	
A13	Bologna-Padova (tratto provincia di Rovigo)
S.P. 1	Badia Polesine-Salara
S.P. 4	Rovigo-Adria
S.P. 12	Crocetta di Badia-Stienta
S.P. 33	Curicchi-Polesella
S.P. 38	Piano di Rivà-Bonelli
S.P. 41	Cavanella Po-Porto Viro
S.P. 45	Adria-Rosolina
S.P. 46	Corbola-Taglio di Po
S.R. 6	Eridania occidentale (S.Maria-Castelmassa)
S.R. 88	Rodigina (Rovigo-Castagnaro)
S.R. 443	di Adria (Rovigo-Adria)
S.R. 482	Altopolesana (Melara-Badia Pol.)
S.R. 495	di Codigoro (Adria-Ariano)
S.S. 16	Adriatica
S.S. 309	Romea
S.S. 434	Transpolesana

## Incidenti per strada - Provincia di Rovigo, confronto 2004-2005



Fonte: elaborazione U.S. Provincia di Rovigo su dati ISTAT

LEGENDA	
A13	:Bologna-Padova (tratto provincia di Rovigo)
S.P. 12	:Crocetta di Badia-Stienta
S.P. 33	:Curicchi-Polesella
S.P. 38	:Piano di Rivà-Bonelli
S.P. 45	:Adria-Rosolina
S.R. 6	:Eridania occidentale
S.R. 88	:Rodigina (Rovigo-Castagnaro)
S.R. 443	:di Adria (Rovigo-Adria)
S.R. 482	:Altopolesana (Melara-Badia Pol.)
S.R. 495	:di Codigoro (Adria-Ariano)
S.R. 516	:Piovese
S.S. 16	:Adriatica
S.S. 309	:Romea
S.S. 434	:Transpalesana

**Incidenti, feriti, morti in valore assoluto e incidenza su mille abitanti - tabella riassuntiva per comune - anno 2005**

<i>Comune</i>	<i>Incidenti</i>	<i>Feriti</i>	<i>Morti</i>	<i>Popolazione media</i>	<i>Incidenti per abitante</i>	<i>Feriti per abitante</i>	<i>Morti per abitante</i>
Adria	89	127	6	20.603,5	4,3	6,2	0,3
Ariano nel Polesine	19	24	2	4.850,0	3,9	4,9	0,4
Arquà Polesine	12	17	0	2.867,0	4,2	5,9	0,0
Badia Polesine	36	43	5	10.730,0	3,4	4,0	0,5
Bagnolo di Po	10	14	0	1.409,0	7,1	9,9	0,0
Bergantino	7	8	2	2.607,5	2,7	3,1	0,8
Bosaro	3	6	0	1.384,5	2,2	4,3	0,0
Calto	-	-	-	829,0	-	-	-
Canaro	9	13	1	2.884,5	3,1	4,5	0,3
Canda	4	13	0	948,0	4,2	13,7	0,0
Castelguglielmo	3	3	0	1.735,0	1,7	1,7	0,0
Castelmassa	7	9	1	4.361,5	1,6	2,1	0,2
Castelnovo Bariano	9	19	1	3.078,0	2,9	6,2	0,3
Ceneselli	8	11	1	1.854,0	4,3	5,9	0,5
Ceregnano	8	11	0	3.943,5	2,0	2,8	0,0
Corbola	11	12	0	2.640,0	4,2	4,5	0,0
Costa di Rovigo	7	10	0	2.872,0	2,4	3,5	0,0
Crespino	8	12	0	2.114,5	3,8	5,7	0,0
Ficarolo	2	2	0	2.744,0	0,7	0,7	0,0
Fiesso Umbertiano	9	11	1	4.180,0	2,2	2,6	0,2
Frassinelle Polesine	4	9	0	1.555,0	2,6	5,8	0,0
Fratta Polesine	9	11	1	2.736,0	3,3	4,0	0,4
Gaiba	4	4	0	1.119,5	3,6	3,6	0,0
Gavello	2	4	0	1.615,5	1,2	2,5	0,0
Giacciano con Baruchella	8	16	0	2.294,0	3,5	7,0	0,0
Guarda Veneta	5	6	0	1.155,0	4,3	5,2	0,0
Lendinara	42	56	1	12.210,0	3,4	4,6	0,1
Loreo	14	20	1	3.840,0	3,6	5,2	0,3
Lusia	8	8	1	3.615,0	2,2	2,2	0,3
Melara	3	3	1	1.928,5	1,6	1,6	0,5
Occhiobello	49	65	2	10.628,5	4,6	6,1	0,2
Papozze	8	11	0	1.708,0	4,7	6,4	0,0
Pettorazza Grimani	3	4	0	1.711,0	1,8	2,3	0,0
Pincara	3	3	0	1.292,0	2,3	2,3	0,0
Polesella	13	16	0	4.129,5	3,1	3,9	0,0
Pontecchio Polesine	3	4	0	1.635,5	1,8	2,4	0,0
Porto Tolle	19	24	1	10.384,0	1,8	2,3	0,1
Porto Viro	56	89	0	14.466,0	3,9	6,2	0,0
Rosolina	23	48	0	6.331,0	3,6	7,6	0,0
Rovigo	276	364	4	50.982,0	5,4	7,1	0,1
Salara	3	3	0	1.209,5	2,5	2,5	0,0
San Bellino	3	3	0	1.194,0	2,5	2,5	0,0
San Martino di Venezze	10	16	2	3.944,0	2,5	4,1	0,5
Stienta	16	25	0	3.127,5	5,1	8,0	0,0
Taglio di Po	23	38	1	8.412,5	2,7	4,5	0,1
Trecenta	7	10	0	3.077,0	2,3	3,2	0,0
Villadose	13	23	1	5.289,5	2,5	4,3	0,2
Villamarzana	3	4	0	1.162,5	2,6	3,4	0,0
Villanova del Ghebbo	13	19	0	2.210,5	5,9	8,6	0,0
Villanova Marchesana	1	1	0	1.090,0	0,9	0,9	0,0
<b>Provincia di Rovigo</b>	<b>905</b>	<b>1272</b>	<b>36</b>	<b>244.688,5</b>	<b>37,0</b>	<b>52,0</b>	<b>1,5</b>
<b>Belluno</b>	<b>702</b>	<b>976</b>	<b>24</b>	<b>212.230,0</b>	<b>33,1</b>	<b>46,0</b>	<b>1,1</b>
<b>Padova</b>	<b>3.826</b>	<b>5.114</b>	<b>111</b>	<b>886.792,0</b>	<b>43,1</b>	<b>57,7</b>	<b>1,3</b>
<b>Treviso</b>	<b>3.290</b>	<b>4.506</b>	<b>126</b>	<b>844.043,5</b>	<b>39,0</b>	<b>53,4</b>	<b>1,5</b>
<b>Venezia</b>	<b>2.773</b>	<b>4.115</b>	<b>91</b>	<b>830.872,0</b>	<b>33,4</b>	<b>49,5</b>	<b>1,1</b>
<b>Verona</b>	<b>3.462</b>	<b>4.745</b>	<b>89</b>	<b>865.459,0</b>	<b>40,0</b>	<b>54,8</b>	<b>1,0</b>
<b>Vicenza</b>	<b>2.467</b>	<b>3.394</b>	<b>63</b>	<b>835.046,5</b>	<b>29,5</b>	<b>40,6</b>	<b>0,8</b>
<b>Veneto</b>	<b>17.425</b>	<b>24.122</b>	<b>540</b>	<b>4.719.131,5</b>	<b>36,9</b>	<b>51,1</b>	<b>1,1</b>
<b>Italia</b>	<b>225.078</b>	<b>313.727</b>	<b>5.426</b>	<b>58.607.043,0</b>	<b>38,4</b>	<b>53,5</b>	<b>0,9</b>

Fonte: elaborazione U.S. Provincia di Rovigo su dati ISTAT

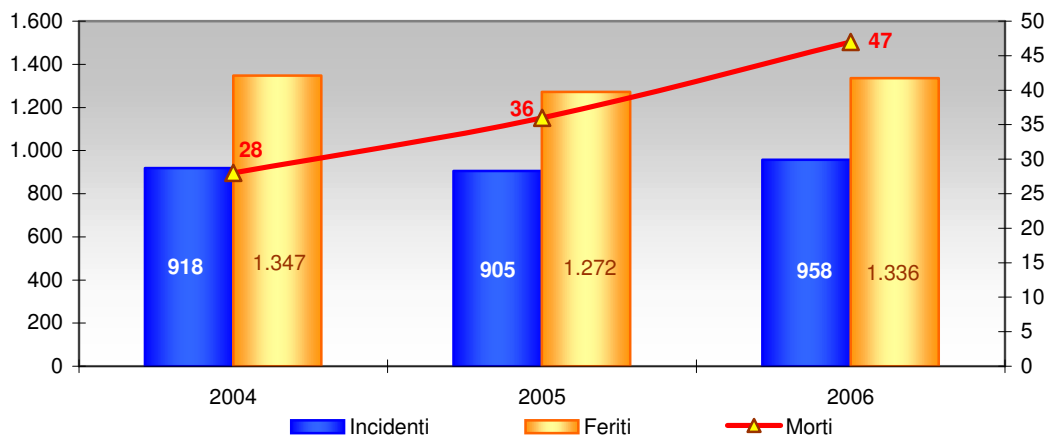
Incidenti, feriti e morti per abitante sono calcolati su 1.000 abitanti per i comuni, su 10.000 abitanti per province, Veneto e Italia.

## Anno 2006 - elaborazioni su dati dell'Osservatorio Provinciale sull'incidentalità stradale

In questa parte si presentano le prime elaborazioni effettuate sulla base dei dati raccolti dall'Osservatorio Provinciale relativi all'anno 2006; in questo caso i dati comprendono anche gli incidenti con danni ai soli mezzi. Le prime tabelle riepilogative mostrano un confronto tra i dati relativi agli incidenti (con feriti) degli ultimi anni; si presentano inoltre i dati per singolo comune. Gli incidenti vengono poi analizzati per strada, tipologia di veicoli coinvolti, natura del sinistro e ora di accadimento, evidenziando le differenziazioni tra incidenti con danni a persone o con danni ai soli mezzi.

### Incidenti stradali, morti e feriti – Provincia di Rovigo 2004-2006

	Incidenti	var. %	Morti	var. %	Feriti	var. %	Indice di mortalità	Indice di lesività	Indice di pericolosità
2004	918		28		1.347		3,1	146,7	2,0
2005	905	-1,4	36	+28,6	1.272	-5,6	4,0	140,6	2,8
2006	958	+5,9	47	+30,6	1.336	+5,0	4,9	139,5	3,4

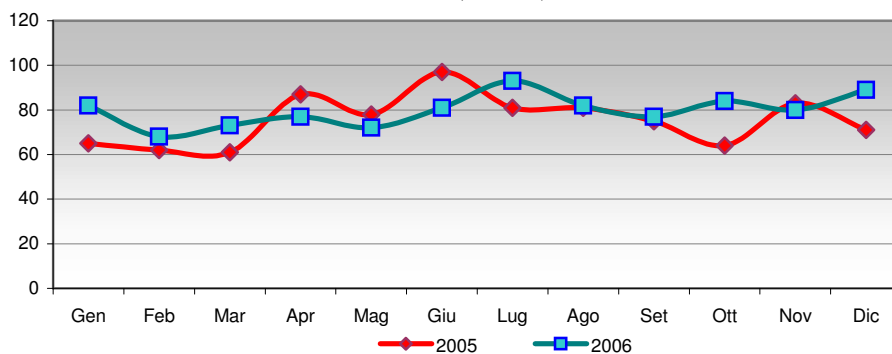


Fonte: Osservatorio Provinciale sull'incidentalità stradale—dati provvisori

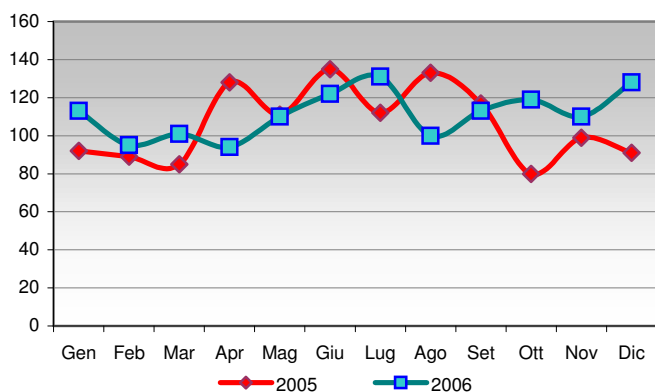
### Incidenti stradali, feriti e morti per mese— Provincia di Rovigo 2005-2006

	Gen	Feb	Mar	Apr	Mag	Giu	Lug	Ago	Set	Ott	Nov	Dic	Tot
2005	65	62	61	87	78	97	81	81	75	64	83	71	905
2006	82	68	73	77	72	81	93	82	77	84	80	89	958

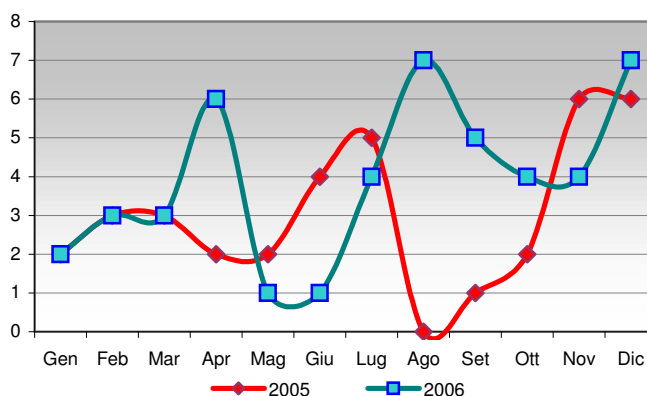
Incidenti (con feriti)



Feriti



Morti



Fonte: Osservatorio Provinciale sull'incidentalità stradale—dati provvisori

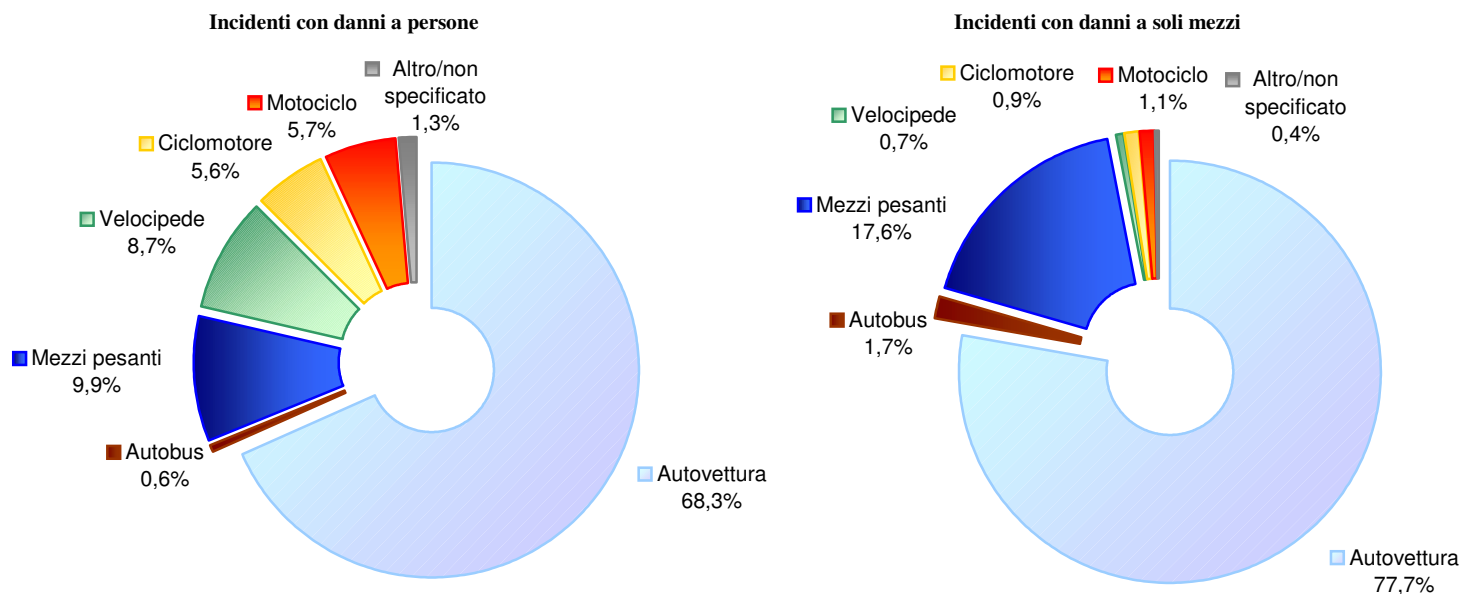
## Provincia di Rovigo: incidenti stradali, feriti, morti per comune, 2006

<i>Comune</i>	<i>Incidenti totali</i>	<i>Incidenti con infortunati</i>	<i>Feriti</i>	<i>Morti</i>	<i>Popolazione media</i>	<i>Incidenti totali per abitante</i>	<i>Feriti per abitante</i>	<i>Morti per abitante</i>
Adria	137	88	116	5	20.498,0	6,7	5,7	0,2
Ariano nel Polesine	13	11	15	2	4.812,5	2,7	3,1	0,4
Arquà Polesine	26	17	22	1	2.892,5	9,0	7,6	0,3
Badia Polesine	57	34	47	1	10.767,0	5,3	4,4	0,1
Bagnolo di Po	11	9	17		1.433,5	7,7	11,9	0,0
Bergantino	5	5	10		2.607,5	1,9	3,8	0,0
Bosaro	7	5	10		1.374,0	5,1	7,3	0,0
Calto	7	6	9		816,0	8,6	11,0	0,0
Canaro	16	11	14	1	2.876,5	5,6	4,9	0,3
Canda	5	2	1	1	929,5	5,4	1,1	1,1
Castelguglielmo	4	4	5	1	1.723,5	2,3	2,9	0,6
Castelmassa	19	12	14		4.395,0	4,3	3,2	0,0
Castelnovo Bariano	19	13	20		3.055,5	6,2	6,5	0,0
Geneselli	9	9	12		1.847,0	4,9	6,5	0,0
Ceregnano	12	11	14	3	3.924,5	3,1	3,6	0,8
Corbola	5	2	3		2.637,5	1,9	1,1	0,0
Costa di Rovigo	32	10	15		2.837,0	11,3	5,3	0,0
Crespino	4	1	1		2.118,0	1,9	0,5	0,0
Ficarolo	11	7	7		2.716,5	4,0	2,6	0,0
Fiesso Umbertiano	23	7	13	1	4.156,5	5,5	3,1	0,2
Frassinelle Polesine	12	4	5		1.548,5	7,7	3,2	0,0
Fratta Polesine	12	7	17	1	2.726,0	4,4	6,2	0,4
Gaiba	3	3	3		1.114,5	2,7	2,7	0,0
Gavello	4	4	5		1.606,5	2,5	3,1	0,0
Giacciano con Baruchella	11	9	13	1	2.295,0	4,8	5,7	0,4
Guarda Veneta	9	7	12		1.160,0	7,8	10,3	0,0
Lendinara	74	37	49	1	12.208,5	6,1	4,0	0,1
Loreo	11	7	8	2	3.808,0	2,9	2,1	0,5
Lusia	7	7	10		3.604,5	1,9	2,8	0,0
Melara	5	4	5		1.936,5	2,6	2,6	0,0
Occhiobello	101	42	69	1	10.812,0	9,3	6,4	0,1
Papozze	8	5	8		1.702,5	4,7	4,7	0,0
Pettorazza Grimani	6	6	8		1.702,5	3,5	4,7	0,0
Pincara	1				1.277,0	0,8	0,0	0,0
Polesella	16	10	17		4.151,0	3,9	4,1	0,0
Pontecchio Polesine	8	3	6		1.707,5	4,7	3,5	0,0
Porto Tolle	20	18	26	2	10.347,5	1,9	2,5	0,2
Porto Viro	84	56	91	3	14.477,0	5,8	6,3	0,2
Rosolina	47	33	45	6	6.385,5	7,4	7,0	0,9
Rovigo	519	327	426	7	51.137,0	10,1	8,3	0,1
Salara	2	1	4		1.203,0	1,7	3,3	0,0
San Bellino	14	9	13		1.198,5	11,7	10,8	0,0
San Martino di Venezze	14	10	17		3.976,5	3,5	4,3	0,0
Stienta	21	15	23	3	3.164,5	6,6	7,3	0,9
Taglio di Po	40	28	38	3	8.420,5	4,8	4,5	0,4
Trecenta	11	9	10	1	3.047,0	3,6	3,3	0,3
Villadose	24	10	14		5.271,5	4,6	2,7	0,0
Villamarzana	24	10	12		1.153,0	20,8	10,4	0,0
Villanova del Ghebbo	17	11	14		2.203,0	7,7	6,4	0,0
Villanova Marchesana	4	2	3		1.061,0	3,8	2,8	0,0
<b>Provincia di Rovigo</b>	<b>1.551</b>	<b>958</b>	<b>1.336</b>	<b>47</b>	<b>244.824,0</b>	<b>63,4</b>	<b>54,6</b>	<b>1,9</b>

Fonte: Osservatorio Provinciale sull'incidentalità stradale—dati provvisori

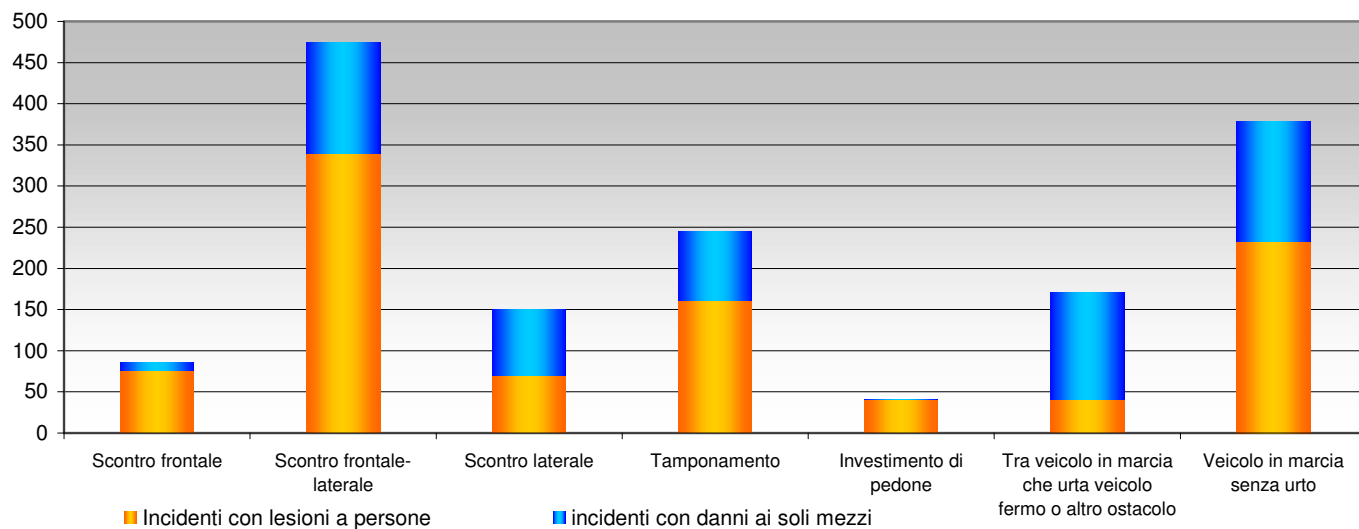
Incidenti, feriti e morti per abitante sono calcolati su 1.000 abitanti per i comuni, su 10.000 abitanti per provincia.

## Tipologia di veicoli coinvolti in incidenti stradali - Provincia di Rovigo 2006



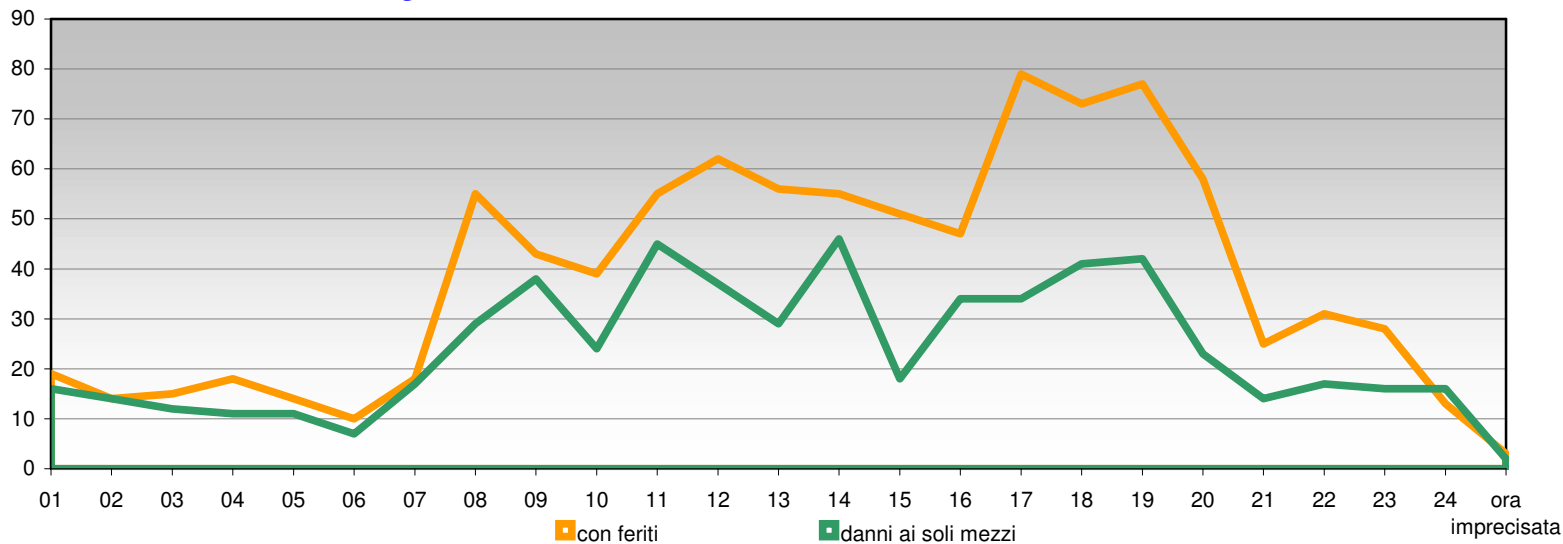
Fonte: Osservatorio Provinciale sull'incidentalità stradale—dati provvisori

## Incidenti stradali per natura del sinistro - Provincia di Rovigo 2006



Fonte: Osservatorio Provinciale sull'incidentalità stradale—dati provvisori

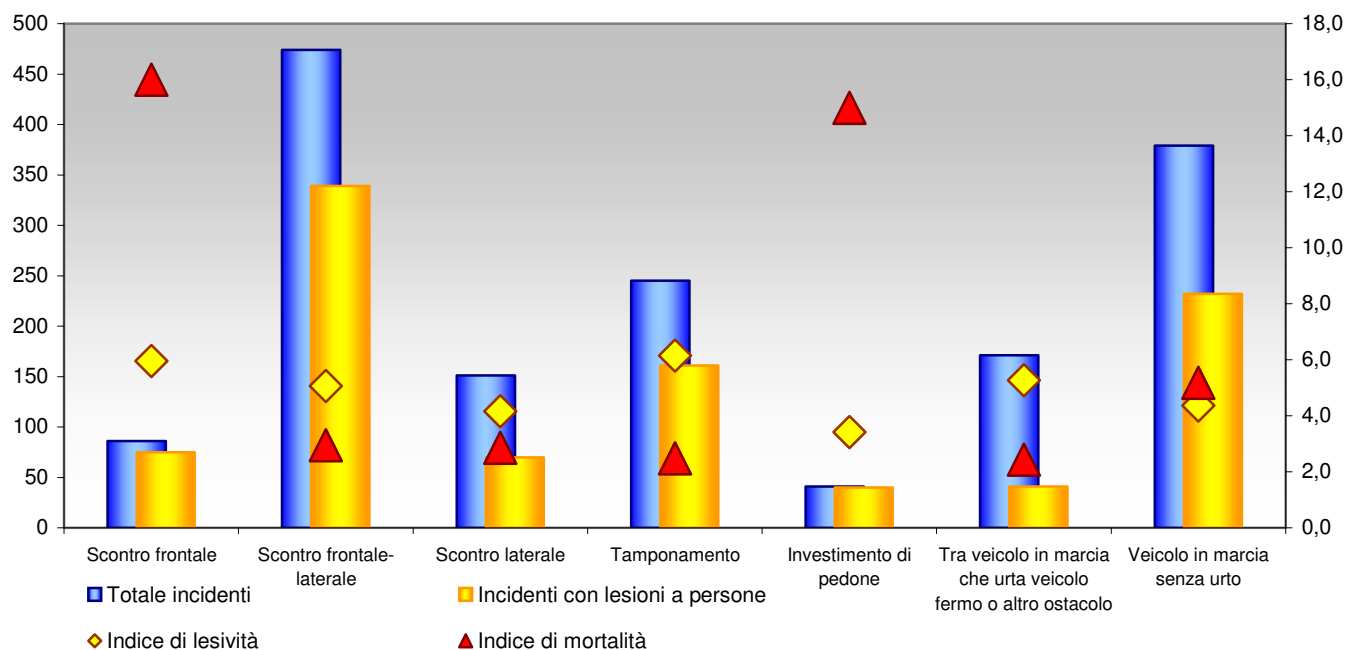
## Distribuzione per ora del giorno, incidenti con feriti e incidenti con danni ai soli mezzi - Provincia di Rovigo 2006



Fonte: Osservatorio Provinciale sull'incidentalità stradale—dati provvisori

**Incidenti stradali, feriti e morti per natura del sinistro; indici di mortalità, lesività e pericolosità –  
Provincia di Rovigo 2006**

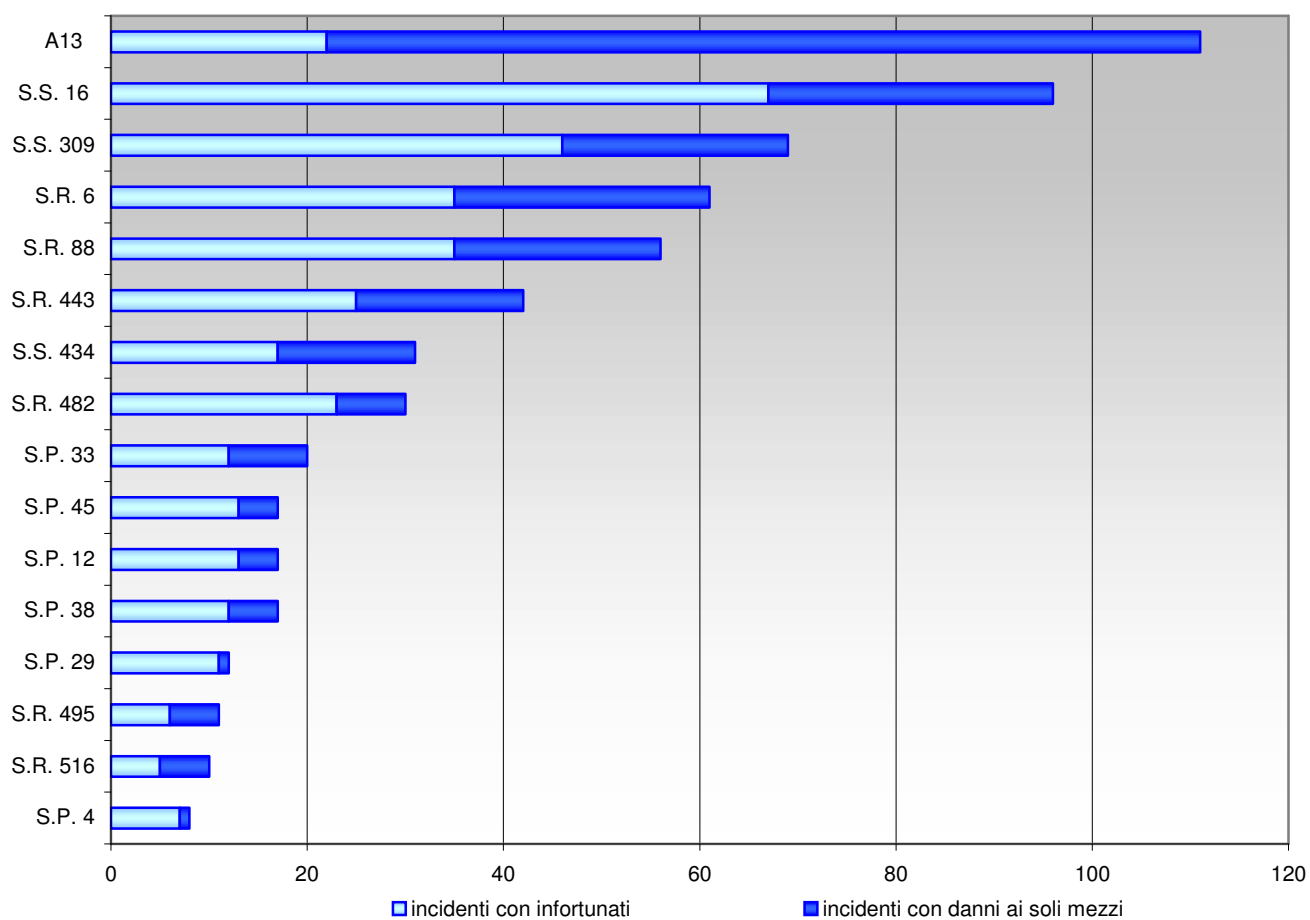
<b>2006</b>							
	<b>Totale incidenti</b>	<b>Incidenti con lesioni a persone</b>	<b>Morti</b>	<b>Feriti</b>	<b>Indice di mortalità</b>	<b>Indice di lesività</b>	<b>Indice di pericolosità</b>
Scontro frontale	86	75	12	124	16,0	165,3	8,8
Scontro frontale-laterale	474	339	10	477	2,9	140,7	2,1
Scontro laterale	151	70	2	81	2,9	115,7	2,4
Tamponamento	245	161	4	275	2,5	170,8	1,4
Investimento di pedone	41	40	6	38	15,0	95,0	13,6
Tra veicolo in marcia che urta veicolo fermo o altro ostacolo	171	41	1	60	2,4	146,3	1,6
di cui: <i>-Urto con veicolo in momentanea fermata o arresto</i>	26	9	0	17	0,0	188,9	0,0
<i>-Urto con veicolo in sosta</i>	35	7	0	8	0,0	114,3	0,0
<i>-Urto con ostacolo accidentale</i>	110	25	1	35	4,0	140,0	2,8
Veicolo in marcia senza urto	379	232	12	281	5,2	121,1	4,1
di cui: <i>-Fuoriuscita</i>	357	215	12	264	5,6	122,8	4,3
<i>- Frenata improvvisa</i>	4	3	0	3	0,0	100,0	0,0
<i>-Caduta dal veicolo</i>	18	14	0	14	0,0	100,0	0,0
Non specificato	4	0	0	0	-	-	-
<b>Tot.</b>	<b>1551</b>	<b>958</b>	<b>47</b>	<b>1.336</b>	<b>4,9</b>	<b>139,5</b>	<b>3,4</b>



Fonte: Osservatorio Provinciale sull'incidentalità stradale—dati provvisori  
I tassi di mortalità e lesività sono stati calcolati sul numero di incidenti con feriti

**INDICE DI MORTALITÀ:** (numero morti/numero incidenti con feriti)\*100  
**INDICE DI LESIVITÀ:** (numero feriti/numero incidenti con feriti)\*100  
**INDICE DI PERICOLOSITÀ:** [(numero morti/(numero morti + numero feriti)]\*100

## Incidenti per strada, principali strade colpite - Provincia di Rovigo 2006



LEGENDA	
A13	Bologna-Padova (tratto provincia di Rovigo)
S.P.4	Rovigo-Adria
S.P. 12	Crocetta di Badia-Sienta
S.P.29	San Martino di V.zze-Leze
S.P. 33	Curicchi-Polesella
S.P. 38	Piano di Rivà-Bonelli
S.P. 45	Adria-Rosolina
S.R. 6	Eridania occidentale
S.R. 88	Rodigina (Rovigo-Castagnaro)
S.R. 443	di Adria (Rovigo-Adria)
S.R. 482	Altopolesana (Melara-Badia Pol.)
S.R. 495	di Codigoro (Adria-Ariano)
S.R. 516	Piovese
S.S. 16	Adriatica
S.S. 309	Romea
S.S. 434	Transpalesana

**Incidenti, feriti e morti per strada; analisi di alcune strade secondo il progressivo chilometrico - Provincia di Rovigo 2006**

2006		incidenti totali	incidenti con feriti	feriti	morti
A13	(BO-PD) tratto provincia Rovigo	111	22	41	1
S.P. 4	Rovigo-Adria	8	7	6	2
S.P. 12	Crocetta-Stienta	17	13	23	1
S.P. 29	San Martino di V.zze-Leze	12	11	16	0
S.P. 33	Curicchi-Polesella	20	12	21	0
S.P. 38	Piano di Rivà-Bonelli	17	12	20	2
S.P. 45	Adria-Rosolina	17	13	25	1
S.P. 46	Corbola-Taglio di Po	7	6	7	0
S.R. 6	Eridania occid. (S.Maria-Castelmassa)	61	35	60	3
S.R. 88	Rodigina (Rovigo-Castagnaro)	56	35	45	1
S.R. 443	di Adria (Rovigo-Adria)	42	25	38	2
S.R. 482	Altopolesana (Melara-Badia Pol.)	30	23	34	0
S.R. 495	di Codigoro (Adria-Ariano Pol.)	11	6	9	0
S.R. 516	Piovese	10	5	9	0
S.S. 16	Adriatica	96	67	104	1
S.S. 309	Romea	69	46	74	10
S.S. 434	Transpalesana	31	17	34	0

A13 Bologna-Padova					
	km.	incid .tot.	feriti	morti	
Canaro	non specificato	1			
	047	1			
	048	6	1		
	049	6			
	050	10	6		
	051	6			
	052	1	4		
	053	3	2	1	
	054	3			
	055	3	3		
Villamarzana	056	3			
	057	6	3		
	058	3			
	059				
	060	3	1		
	061	8	6		
	062	5	1		
	063	3			
	064	4	1		
	065	5	2		
Costa	066	5	1		
	067	9	6		
	068	2			
	069	4			
	070	7	4		
	071	1			
	072	3			
	<b>totali</b>		<b>111</b>	<b>41</b>	<b>1</b>

S.S.16 - Adriatica				
	km.	incid.	feriti	morti
Rovigo	non specificato	11	7	
	038	5	10	
	039			
	040	1		
	041	11	19	
	042	3	4	
	043	2	2	
	044	2	3	
	045	8	12	1
	046	6	3	
Arquà	047	8	3	
	048	2	2	
	049	4	6	
	050	3	4	
	051	2	7	
	052	3	2	
	053	3	2	
	054	2	3	
	055			
	056	2	1	
Bosaro	057	5	4	
	058	1		
	059			
	060			
	061	1	2	
	062			
	063	4	3	
	064	1		
	065	1	1	
	066	1	2	
Polesella	067	1	1	
	068	1		
	069	2	1	
	<b>totali</b>	<b>96</b>	<b>104</b>	<b>1</b>

S.S. 309 - Romea				
	km.	incid.	feriti	morti
Porto Tolle	non specificato	9	14	
	054			
	055			
	056	1	3	
	057	3	2	1
	058	1		
	059	1	1	
	060			
	061			
	062			
Porto Viro	063	4	2	1
	064	3	5	
	065	1	2	
	066	2	1	
	067	8	4	1
	068	4	1	
	069	3	2	1
	070	6	14	
	071	4	6	
	072	4	4	1
Rosolina	073	2	2	2
	074	3	1	1
	075	2	6	
	076	7	2	2
	077		2	
	078	1		
	<b>totali</b>	<b>69</b>	<b>74</b>	<b>10</b>