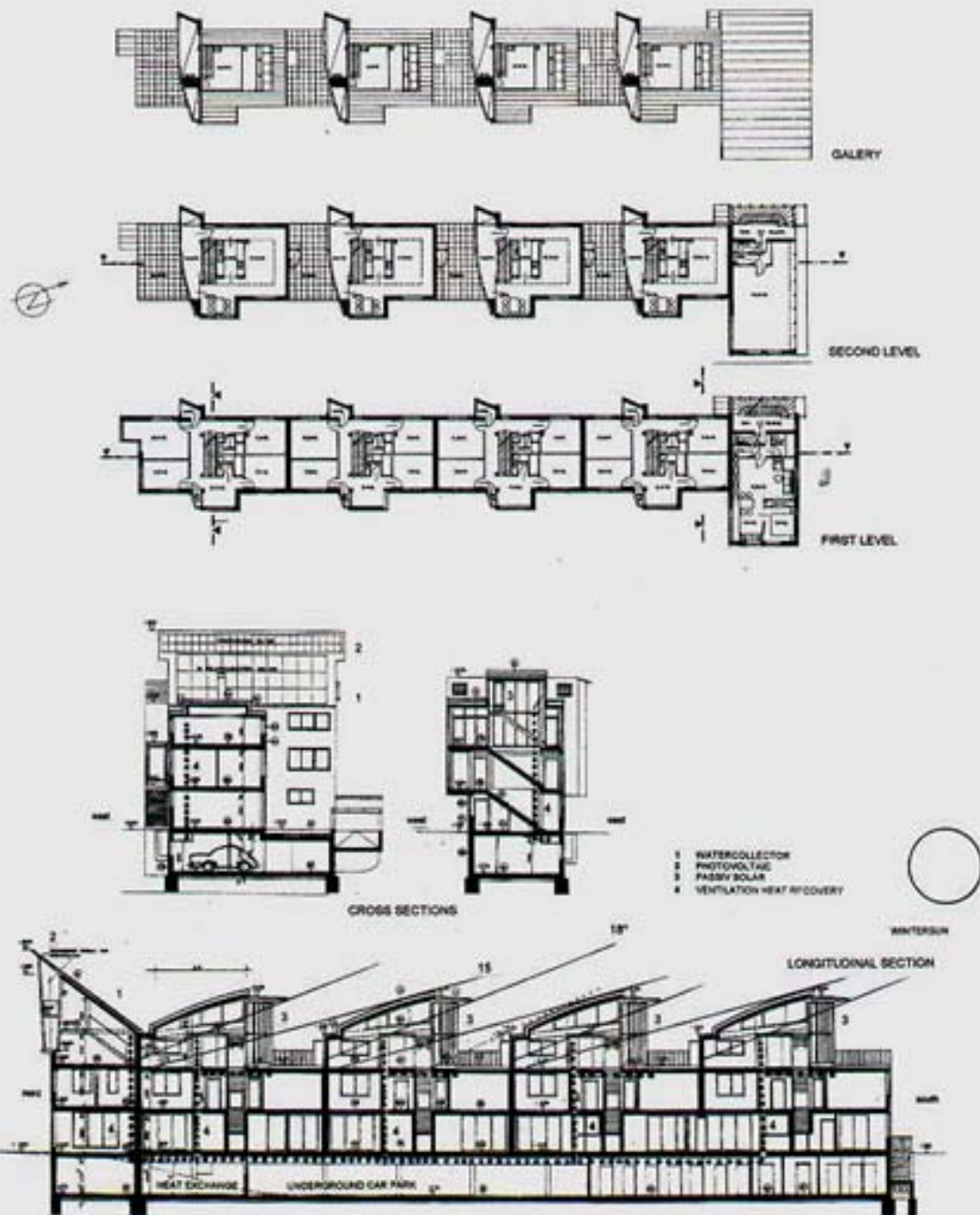




hermann kaufmann, edificio residenziale, dornbirn, 1997



Georg Reinberg – Complesso di Sagedergasse, Vienna







L'architettura ecologica significa che un edificio è un processo piuttosto che un prodotto. Presuppone una coscienza rinnovata della durata - le nostre responsabilità oltrepassano il campo della nostra esistenza individuale.... Dopo i decenni di ricchezza e di abbondanza, ritorneremo probabilmente all'estetica della necessità,...dove l'utile e il bello saranno nuovamente uniti. - Juhani Pallasmaa